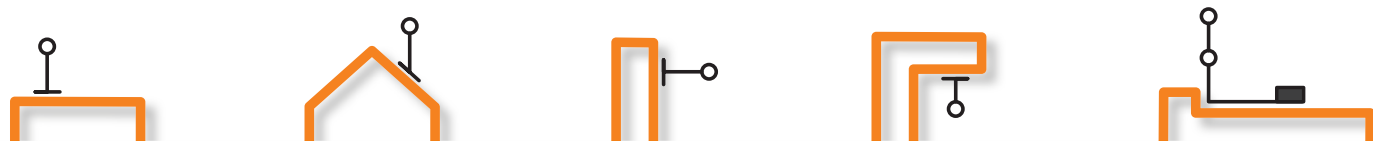


TigaSAFE

DACHSICHERHEITSSYSTEME



TigaTech
Sicherheit
schafft
Vertrauen

Hersteller:
TigaTech GmbH
Dermdorferberg 1
office@tigatech.at

Modell:

Arbeits-
modell:
ESM 300 III-BW

Normen:

EN 795/2012/Tiga
CENTS 194

Abmessungen
Abmessungen
Abmessungen

TigaTech GmbH

TigaSAFE
DACHSICHERHEITSSYSTEME

TigaRAIL
SEITENSCHUTZSYSTEME



Die im Katalog angeführten Darstellungen können teilweise vom tatsächlichen Montagevorgang abweichen.
Hierbei müssen die jeweiligen Montageanleitungen unbedingt befolgt werden. Änderungen, Fehler und Irrtümer vorbehalten.

Übersicht

TigaSAFE Dachsicherheitssysteme



TigaSAFE **FLACHDACH**

BETON	06 - 19
HOHLDIELE	20 - 27
HOLZ	28 - 33
TRAPEZBLECH	34 - 37
STAHL	38 - 40



TigaSAFE **STEILDACH**

HOLZ	42 - 49
STEHFALZ	50 - 51



TigaSAFE **WAND**

BETON	54 - 55
STAHL	56 - 57



TigaSAFE **ÜBERKOPF**

STAHL	60 - 65
-------	---------

TigaSAFE **KOMPONENTEN**

SEILSYSTEM KOMPONENTEN	66 - 69
VERLÄNGERUNGSMUFFE / VERLÄNGERUNG	70 - 71
PSA AUSRÜSTUNG, PSA SETS UND ZUBEHÖR	72 - 77

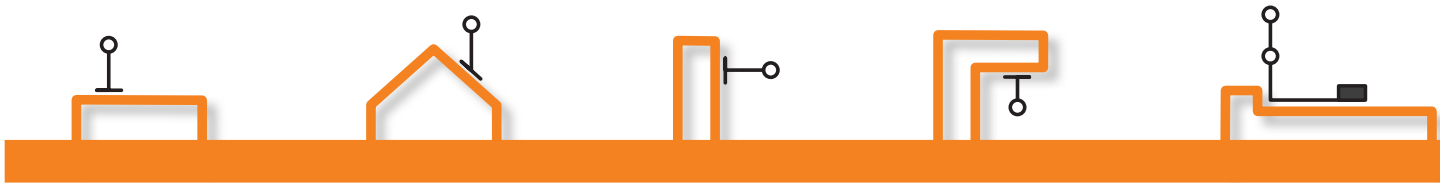
TigaRAIL	80 - 81
TigaRAIL PLUS	82 - 83
TigaRAIL KURZ	84 - 85
TigaRAIL WAND	86 - 87
TigaRAIL LICHTKUPPEL	88 - 89
TigaRAIL LICHTKUPPELSICHERUNG	90 - 91
TigaRAIL SICHERHEITSWEG	92 - 93
TigaRAIL DOOR	94 - 95
TigaRAIL ABGRENZUNG	96 - 97

TigaRAIL KOMPONENTEN	98 - 99
-----------------------------	---------

TigaRAIL Seitenschutzsysteme

TigaSAFE

DACHSICHERHEITSSYSTEME



Kompetenz aus Österreich

TigaTech. Der Spezialist für Dachsicherheitssysteme.

Dacharbeiten zählen zu den gefährlichsten Arbeiten am Bau.

Menschen in diesem Umfeld müssen optimal gesichert und gegen das Fallen geschützt werden – von den ersten Arbeiten am Dach bis hin zu späteren Instandhaltungen oder Wartungsarbeiten.

TigaTech, einer der führenden Hersteller für Dachsicherheitssysteme, entwickelt und vertreibt sein „TigaSAFE“ und „TigaRAIL“ - Produktportfolio:

- umfangreiches Sortiment an Seitenschutzsystemen
- überfahrbare und nicht überfahrbare Dachsicherheitssysteme für Flachdächer
- überfahrbare und nicht überfahrbare Dachsicherheitssysteme für Steildächer
- überfahrbare und nicht überfahrbare Dachsicherheitssysteme für Wandsicherheitsanlagen
- überfahrbare und nicht überfahrbare Dachsicherheitssysteme für Überkopfanlagen
- überfahrbare und nicht überfahrbare Dachsicherheitssysteme für Industrieanlagen
- Durchsturz Sicherungen für Lichtkuppeln

TigaTech als österreichischer Dachsicherheitssystemanbieter hat sich mittlerweile zu einer fixen Größe am europäischen Markt etabliert und liefert sein Produktportfolio europaweit.

Durch das ständige Bestreben die Sicherheit am höchsten Level zu halten, engagiert sich das TigaTech-Team beim Entwickeln neuer technischer Standards, nicht nur in den nationalen, sondern auch in den europäischen Normengremien.

Die wichtigsten Bestreben TigaTechs sind Sicherheit, Qualität und Kompetenz.

Um den hohen TigaTech-Sicherheits-, sowie Qualitätsstandards gerecht zu werden, wird das TigaTech-Produktportfolio nach den höchsten europäischen Anforderungen geprüft, zugelassen bzw. zertifiziert. Wie z.B. nach

- EN13374 Typ A, Typ B
- EN 795 Typ A, Typ C und CEN/TS 16415
- EN517 B
- GS-Bau 18

Ebenso weisen die TigaSAFE-Produkte mehrere Bauaufsichtliche Zulassungen auf (Einzelanschlagpunkte, sowie Seilsysteme).

TigaSAFE-Systeme sind berechtigt durch die ETA-Zulassung CE-Zertifikate führen zu dürfen, welche einen gleichbleibenden Qualitätsstandard gewährleisten. Dieser wird über namhafte Zertifizierungsstellen fremdüberwacht.

- Einfache und schnelle Montage
- Lagerkostensenkung durch innovatives System
- Schnelle Lieferfähigkeit durch Produkte aus österreichischer Herstellung
- Einfache Erstellung des Montageprotokolls auf www.tigatech.at – auch mit Smartphone möglich
- Geprüft nach EN 795 Typ A / EN 795 Typ C / CEN/TS 16415
- Die technische Abteilung von TigaTech unterstützt Sie bei der Erstellung aller nötigen Unterlagen. Anfragen unter **office@tigatech.at** oder **+43 7227 21600**.

TigaSAFE

DACHSICHERHEITSSYSTEME

- 4-Punkt-Multistütze
- 3-Punkt-Multistütze
- 4-Fixpunkt-System
- 3-Punkt-System
- TigaSAFE HIT

Flachdach
Sicherheitssysteme



DACHSICHERHEITSSYSTEME AUF

Beton

TigaSAFE **ESL/ZSL** 4-PUNKT-MULTISTÜTZE



Immer den richtigen Anschlagpunkt griffbereit!

Die TigaSAFE ESL/ZSL-4-Punkt-Multistützen sind CE-zertifiziert (ETA-20/0975). Außerdem sind sie bauaufsichtlich zugelassen und weisen eine Zertifizierung nach der EN 795, sowie nach CEN/TS 16415 auf.

Die ESL/ZSL-Anschlagpunkte können für die folgenden Untergründe verwendet werden: Beton, Hohldehlenbeton, Holz (OSB, Mehrschichtplatte, Holzschalung), Trapezblech und Stahl. Durch die Verwendungsmöglichkeiten auf

den verschiedenen Untergründen, senken sich die Lagerkosten erheblich.

Die Multistützen werden besonders sicher und einfach auf Beton befestigt – mittels selbstschneidenden Betonschrauben, die standardmäßig mitgeliefert werden (auf Wunsch mit Schwerlastankern lieferbar).

Das Innere des Anschlagpunktes ist gedämmt, sodass eine Kondensatwasserbildung an der Stütze weitgehend verhindert wird.



ESL 300 B / B-S
ESL 400 B / B-S
ESL 500 B / B-S
ESL 600 B / B-S
ESL 700 B / B-S
ESL 800 B / B-S



Edelstahlanschlagpunkt zum Befestigen auf Beton.

- ✓ **Europäische technische Zulassung ETA-20/0975**
- ✓ Geprüft nach EN 795 Typ A (Einzelanschlagpunkte zugelassen für max. 5 Personen)
- ✓ Geprüft nach EN 795 Typ C für (Seilsysteme zugelassen für max. 3 Personen je Feld)
- ✓ Geprüft nach CEN/TS 16415
- ✓ Allgemeine bauaufsichtliche Zulassung Z-14.9-803 für Einzelanschlagpunkte (DIBt zugelassen für max. 4 Personen)
- ✓ Allgemeine bauaufsichtliche Zulassung Z-14.9-825 für Seilsysteme (DIBt zugelassen für max. 4 Personen)

- Untergrund:
Betongüte mind. C20/C25
- Grundplatte 205 x 285 mm
- Bohrlochtiefe 80 mm (HUS), 90 mm (Schw.)
- Mindestdicke Untergrund 100 mm (HUS), 160 mm (Schw.)
- Stütze Durchmesser 40 mm
- Inklusive 4 Betonschrauben oder 4 Schwerlastanker
- Anschlagpunkt gedämmt
- Aus Edelstahl 1. 4301 hergestellt



ZSL 300 B / B-S
ZSL 400 B / B-S
ZSL 500 B / B-S
ZSL 600 B / B-S
ZSL 700 B / B-S
ZSL 800 B / B-S



Edelstahlanschlagpunkt zum Befestigen auf Beton.

- ✓ **Europäische technische Zulassung ETA-20/0975**
- ✓ Geprüft nach EN 795 Typ A (Einzelanschlagpunkte zugelassen für max. 5 Personen)
- ✓ Geprüft nach EN 795 Typ C für (Seilsysteme zugelassen für max. 3 Personen je Feld)
- ✓ Geprüft nach CEN/TS 16415
- ✓ Allgemeine bauaufsichtliche Zulassung Z-14.9-803 für Einzelanschlagpunkte (DIBt zugelassen für max. 4 Personen)
- ✓ Allgemeine bauaufsichtliche Zulassung Z-14.9-825 für Seilsysteme (DIBt zugelassen für max. 4 Personen)

- Untergrund:
Betongüte mind. C20/C25
- Grundplatte 205 x 285 mm
- Bohrlochtiefe 80 mm (HUS), 90 mm (Schw.)
- Mindestdicke Untergrund 100 mm (HUS), 160 mm (Schw.)
- Stütze Durchmesser 16 mm
- Inklusive 4 Betonschrauben oder 4 Schwerlastanker
- Aus Edelstahl 1. 4301 hergestellt

DACHSICHERHEITSSYSTEME AUF

Beton

TigaSAFE ESM/ZSM 3-PUNKT-MULTISTÜTZE



Immer den richtigen Anschlagpunkt griffbereit!

Die ESM/ZSM-3-Punkt-Multistützen sind CE-zertifiziert (ETA-20/0975). Außerdem sind die Multistützen bauaufsichtlich zugelassen und weisen eine Zertifizierung nach der EN 795, sowie nach CEN/TS 16415 auf.

Die ESM/ZSM-Multi-Drei-Punkt-Stützen können für die folgenden Untergründe verwendet werden: Beton, Hohldehlenbeton und Holz (OSB, Mehrschichtplatte, Holzschalung). Durch die Verwendungsmöglichkeiten auf den verschie-

denen Untergründen, senken sich die Lagerkosten erheblich.

Die Multistützen werden besonders sicher und einfach auf Beton befestigt – mittels selbstschneidenden Betonschrauben, die standardmäßig mitgeliefert werden (auf Wunsch mit Schwerlastankern lieferbar). Durch das Wegfallen einer vierten Schraube (Befestigung) ist eine 25%ige Zeitersparnis gegenüber herkömmlichen Befestigungsmethoden gegeben.



ESM 300 III-B / B-S
ESM 400 III-B / B-S
ESM 500 III-B / B-S
ESM 600 III-B / B-S
ESM 700 III-B / B-S
ESM 800 III-B / B-S



Edelstahlanschlagpunkt zum Befestigen auf Beton.

- ✓ **Europäische technische Zulassung ETA-20/0975**
- ✓ Geprüft nach EN 795 Typ A (Einzelanschlagpunkte zugelassen für max. 4 Personen)
- ✓ Geprüft nach EN 795 Typ C für (Seilsysteme zugelassen für max. 3 Personen je Feld)
- ✓ Geprüft nach CEN/TS 16415
- ✓ Allgemeine bauaufsichtliche Zulassung Z-14.9-803 für Einzelanschlagpunkte (DIBt zugelassen für max. 4 Personen)
- ✓ Allgemeine bauaufsichtliche Zulassung Z-14.9-825 für Seilsysteme (DIBt zugelassen für max. 4 Personen)

- Untergrund:
 - Betongüte mind. C20/C25
- Grundplatte 200 mm Durchmesser
- Bohrlochtiefe 80 mm (HUS), 90 mm (Schw.)
- Mindestdicke Untergrund 100 mm (HUS), 160 mm (Schw.)
- Stütze Durchmesser 20 mm
- Inklusive 3 Betonschrauben oder Schwerlastanker
- Aus Edelstahl 1. 4301 hergestellt



ZSM 300 III-B / B-S
ZSM 400 III-B / B-S
ZSM 500 III-B / B-S
ZSM 600 III-B / B-S
ZSM 700 III-B / B-S
ZSM 800 III-B / B-S



Edelstahlanschlagpunkt zum Befestigen auf Beton.

- ✓ **Europäische technische Zulassung ETA-20/0975**
- ✓ Geprüft nach EN 795 Typ A (Einzelanschlagpunkte zugelassen für max. 4 Personen)
- ✓ Geprüft nach EN 795 Typ C für (Seilsysteme zugelassen für max. 3 Personen je Feld)
- ✓ Geprüft nach CEN/TS 16415
- ✓ Allgemeine bauaufsichtliche Zulassung Z-14.9-803 für Einzelanschlagpunkte (DIBt zugelassen für max. 4 Personen)
- ✓ Allgemeine bauaufsichtliche Zulassung Z-14.9-825 für Seilsysteme (DIBt zugelassen für max. 4 Personen)

- Untergrund:
 - Betongüte mind. C20/C25
- Grundplatte 200 mm Durchmesser
- Bohrlochtiefe 80 mm (HUS), 90 mm (Schw.)
- Mindestdicke Untergrund 100 mm (HUS), 160 mm (Schw.)
- Stütze Durchmesser 16 mm
- Inklusive 3 Betonschrauben oder Schwerlastanker
- Aus Edelstahl 1. 4301 hergestellt

DACHSICHERHEITSSYSTEME AUF

Beton

TigaSAFE **FIX** 4-FIXPUNKT-SYSTEM



Die TigaSAFE ES Eck-/Anfangsstützen und ZS Zwischenstützen können als Einzelanschlagpunkte und/oder als Anschlagpunkte in einem Seilsystem (Typ C) verwendet werden. Das TigaSAFE Fixsystem ES/ZS kann für die folgenden Untergründe verwendet werden: Beton, Hohlblechbeton, Holz (OSB, Mehrschichtplatte, Holzschalung) und Stahl. Das TigaSAFE Fixsystem ES/ZS wird besonders

sicher und einfach auf Beton befestigt – mittels selbstschneidenden Betonschrauben, die standardmäßig mitgeliefert werden (auf Wunsch mit Schwerlastankern lieferbar). Das Innere des Anschlagpunktes ist gedämmt, sodass eine Kondensatwasserbildung an der Stütze weitgehend verhindert wird.



ES 300 B / B-S
ES 400 B / B-S
ES 500 B / B-S
ES 600 B / B-S
ES 700 B / B-S
ES 800 B / B-S

Edelstahlanschlagpunkt zum Befestigen auf Beton.

- ✓ Geprüft nach EN 795 Typ A (Einzelanschlagpunkte zugelassen für max. 3 Personen)
- ✓ Geprüft nach EN 795 Typ C für (Seilsysteme zugelassen für max. 3 Personen je Feld)
- ✓ Geprüft nach CEN/TS 16415

** nicht für den Vertrieb in Deutschland bestimmt*

- Untergrund:
Betongüte mind. C20/C25
- Grundplatte 205 x 205 mm
- Bohrlochtiefe 80 mm (HUS), 90 mm (Schw.)
- Mindestdicke Untergrund 100 mm (HUS), 160 mm (Schw.)
- Stütze Durchmesser 40 mm
- Anschlagpunkt gedämmt
- Inklusive 4 Betonschrauben oder Schwerlastanker
- Aus Edelstahl 1. 4301 hergestellt



ZS 300 B / B-S
ZS 400 B / B-S
ZS 500 B / B-S
ZS 600 B / B-S
ZS 700 B / B-S
ZS 800 B / B-S

Edelstahlanschlagpunkt zum Befestigen auf Beton.

- ✓ Geprüft nach EN 795 Typ A (Einzelanschlagpunkte zugelassen für max. 3 Personen)
- ✓ Geprüft nach EN 795 Typ C für (Seilsysteme zugelassen für max. 3 Personen je Feld)
- ✓ Geprüft nach CEN/TS 16415

** nicht für den Vertrieb in Deutschland bestimmt*

- Untergrund:
Betongüte mind. C20/C25
- Grundplatte 205 x 205 mm
- Bohrlochtiefe 80 mm (HUS), 90 mm (Schw.)
- Mindestdicke Untergrund 100 mm (HUS), 160 mm (Schw.)
- Stütze Durchmesser 16 mm
- Inklusive 4 Betonschrauben oder Schwerlastanker
- Aus Edelstahl 1. 4301 hergestellt

DACHSICHERHEITSSYSTEME AUF

Beton

TigaSAFE **ESP** 4-FIXPUNKT-SYSTEM



Der TigaSAFE ESP-Anschlagpunkt ist speziell für Betonuntergründe konzipiert. Weiters ist er in Verwendung mit einer Ringschraube (M16) als Abseilstütze, die für bis zu max. 300 kg Abseilgewicht ausgelegt ist, geeignet. Die ESP-Anschlagpunkte werden besonders sicher und einfach auf Beton befestigt – mittels selbstschneidenden Betonschrauben, die standardmäßig mitgeliefert

werden (auf Wunsch mit Schwerlastankern lieferbar).

Die ESP-Anschlagpunkte werden optional in einer Pulverbeschichtungsausführung speziell in Pulverbeschichtung anthrazit für architektonisch anspruchsvolle Objekte geliefert und/oder auch auf Wunsch in oranger Pulverbeschichtung, welche als Signalfarbe für das leichtere Auffinden der Anschlagpunkte dienen soll.



ESP 300 B / B-S
ESP 400 B / B-S
ESP 500 B / B-S
ESP 600 B / B-S
ESP 700 B / B-S
ESP 800 B / B-S

Anschlagpunkt zum Befestigen auf Beton.

- ✓ Geprüft nach EN 795 Typ A (Einzelanschlagpunkte zugelassen für max. 5 Personen)
- ✓ Geprüft nach EN 795 Typ C für (Seilsysteme zugelassen für max. 3 Personen je Feld)
- ✓ Geprüft nach CEN/TS 16415

** nicht für den Vertrieb in Deutschland bestimmt*

- Untergrund:
Betongüte mind. C20/C25
- Grundplatte 205 x 205 mm
- Bohrlochtiefe 80 mm (HUS), 90 mm (Schw.)
- Mindestdicke Untergrund 100 mm (HUS), 160 mm (Schw.)
- Stütze Durchmesser 42,4 mm
- Inklusive 4 Betonschrauben oder Schwerlastanker
- Anschlagpunkt gedämmt

Anschlageinrichtung zum Abseilen bis 300 kg Gesamtabselgewicht geeignet. Zum Abseilvorgang mit Ringöse lieferbar.

DACHSICHERHEITSSYSTEME AUF

Beton

TigaSAFE **EASY 3** DAS SCHNELLE 3-PUNKT-SYSTEM



Das TigaSAFE „easy 3 System“ kann als Einzelanschlagpunkt und/oder als Anschlagpunkt in einem Seilsystem (Typ C) verwendet werden. Das TigaSAFE „easy 3 System“ ist speziell für Betonuntergründe entwickelt worden. Durch die optimale plastische Verformung der 20 mm Volledelstahlstütze ist ein sanfteres Auffangen des Benützers gegeben. Durch die 3-Punkt-Befestigung und durch das

Verwenden von Betonschrauben (werden als Standard geliefert) ist der Montageaufwand erheblich geringer, als bei den herkömmlichen Anschlagpunkten. Eine Befestigung mit Schwerlastankern ist ebenso möglich. Durch das Wegfallen einer vierten Schraube (Befestigung) ist eine 25%ige Zeitersparnis gegenüber herkömmlichen Befestigungsmethoden gegeben.

**ES 300 III-B / B-S****ES 400 III-B / B-S****ES 500 III-B / B-S****ES 600 III-B / B-S****ES 700 III-B / B-S****ES 800 III-B / B-S**

Edelstahlanschlagpunkt zum Befestigen auf Beton.

- ✓ Geprüft nach EN 795 Typ A (Einzelanschlagpunkte zugelassen für max. 3 Personen)
- ✓ Geprüft nach EN 795 Typ C für (Seilsysteme zugelassen für max. 3 Personen je Feld)
- ✓ Geprüft nach CEN/TS 16415

- Untergrund:
Betongüte mind. C20/C25
- Grundplatte 165 mm Durchmesser
- Bohrlochtiefe 80 mm (HUS), 90 mm (Schw.)
- Mindestdicke Untergrund 100 mm (HUS),
160 mm (Schw.)
- Stütze Durchmesser 20 mm
- Inklusive 3 Betonschrauben oder Schwerlastanker
- Aus Edelstahl 1. 4301 hergestellt

**ZS 300 III-B / B-S****ZS 400 III-B / B-S****ZS 500 III-B / B-S****ZS 600 III-B / B-S****ZS 700 III-B / B-S****ZS 800 III-B / B-S**

Edelstahlanschlagpunkt zum Befestigen auf Beton.

- ✓ Geprüft nach EN 795 Typ A (Einzelanschlagpunkte zugelassen für max. 3 Personen)
- ✓ Geprüft nach EN 795 Typ C für (Seilsysteme zugelassen für max. 3 Personen je Feld)
- ✓ Geprüft nach CEN/TS 16415

- Untergrund:
Betongüte mind. C20/C25
- Grundplatte 165 mm Durchmesser
- Bohrlochtiefe 80 mm (HUS), 90 mm (Schw.)
- Mindestdicke Untergrund 100 mm (HUS),
160 mm (Schw.)
- Stütze Durchmesser 16 mm
- Inklusive 3 Betonschrauben oder Schwerlastanker
- Aus Edelstahl 1. 4301 hergestellt

DACHSICHERHEITSSYSTEME AUF

Beton

TigaSAFE **SAFE HIT** EINFACH MONTIERT



Der TigaSAFE HIT ist zum Sichern von bis zu 5 Personen konzipiert und CE-zertifiziert (ETA-20/0975). Außerdem ist der TigaSAFE HIT bauaufsichtlich zugelassen und weist eine Zertifizierung nach der EN 795, sowie nach CEN/TS 16415 auf.

Die TigaSAFE HIT können als Einzelanschlagpunkt und/oder als Anschlagpunkte in einem Seilsystem (Typ C) verwendet werden. Den TigaSAFE-Anschlagpunkt einfach in das zuvor gebohrte und der Montageanleitung entsprechend gereinigte Bohrloch einschlagen und fertig.



- TigaSAFE HIT 300
- TigaSAFE HIT 400
- TigaSAFE HIT 500
- TigaSAFE HIT 600
- TigaSAFE HIT 700
- TigaSAFE HIT 800

Edelstahlschlagpunkt zum Befestigen auf Beton.

- ✓ Europäische technische Zulassung **ETA-20/0975**
- ✓ Geprüft nach EN 795 Typ A (Einzelanschlagpunkte zugelassen für max. 5 Personen)
- ✓ Geprüft nach EN 795 Typ C für (Seilssysteme zugelassen für max. 3 Personen je Feld)
- ✓ Geprüft nach CEN/TS 16415
- ✓ Allgemeine bauaufsichtliche Zulassung Z-14.9-803 für Einzelanschlagpunkte (DIBt zugelassen für max. 4 Personen)
- ✓ Allgemeine bauaufsichtliche Zulassung Z-14.9-825 für Seilssysteme (DIBt zugelassen für max. 4 Personen)

- Untergrund:
Betongüte mind. C20/C25
- Bohrlochtiefe 110 mm
- Mindestdicke Untergrund 160 mm
- Stütze Durchmesser 20 mm
- Aus Edelstahl 1. 4301 hergestellt



DACHSICHERHEITSSYSTEME AUF

Beton

TigaSAFE **ABSEILSYSTEM** ESA UND ESA EASY



Das TigaSAFE Abseilsystem besteht aus der ESA easy, die als Abseilstütze bis max. 100 kg Abseilgewicht geeignet ist, und der TigaSAFE Abseilstütze ESA, die für bis zu max. 300 kg Abseilgewicht ausgelegt ist.

Das TigaSAFE Abseilsystem ist zum Sichern von bis zu 4 Personen konzipiert. Außerdem ist die ESA und ESA easy bauaufsichtlich zugelassen

und weist eine Zertifizierung nach der EN 795 (als Einzelanschlagpunkt Typ A und als Seilsysteme Typ C), sowie nach CEN/TS 16415 auf. Ein redundanter Sicherungsvorgang muss gewährleistet sein. Durch das Verwenden von Betonschrauben ist der Montageaufwand erheblich geringer als bei herkömmlichen Anschlagpunkten.



ESA 300 III-B / B-S
ESA 400 III-B / B-S
ESA 500 III-B / B-S
ESA 600 III-B / B-S
ESA 700 III-B / B-S
ESA 800 III-B / B-S

Edelstahlanschlagpunkt zum Befestigen auf Beton.

- ✓ Geprüft nach EN 795 Typ A (Einzelanschlagpunkte zugelassen für max. 5 Personen)
- ✓ Geprüft nach EN 795 Typ C für (Seilsysteme zugelassen für max. 3 Personen je Feld)
- ✓ Geprüft nach CEN/TS 16415

** nicht für den Vertrieb in Deutschland bestimmt*

- Untergrund:
Betongüte mind. C20/C25
- Grundplatte 200 mm Durchmesser
- Bohrlochtiefe 105 mm (HUS), 90 mm (Schw.)
- Mindestdicke Untergrund 140 mm
- Stütze Durchmesser 30 mm
- Inklusive 3 Betonschrauben oder Schwerlastanker
- Aus Edelstahl 1. 4301 hergestellt



ESA EASY 300 III-B / B-S
ESA EASY 400 III-B / B-S
ESA EASY 500 III-B / B-S
ESA EASY 600 III-B / B-S
ESA EASY 700 III-B / B-S
ESA EASY 800 III-B / B-S

Edelstahlanschlagpunkt zum Befestigen auf Beton.

- ✓ Geprüft nach EN 795 Typ A (Einzelanschlagpunkte zugelassen für max. 5 Personen)
- ✓ Geprüft nach EN 795 Typ C für (Seilsysteme zugelassen für max. 3 Personen je Feld)
- ✓ Geprüft nach CEN/TS 16415

** nicht für den Vertrieb in Deutschland bestimmt*

- Untergrund:
Betongüte mind. C20/C25
- Grundplatte 165 mm Durchmesser
- Bohrlochtiefe 80 mm (HUS), 90 mm (Schw.)
- Mindestdicke Untergrund 100 mm (HUS), 160 mm (Schw.)
- Stütze Durchmesser 16 mm
- Inklusive 3 Betonschrauben oder Schwerlastanker
- Aus Edelstahl 1. 4301 hergestellt

DACHSICHERHEITSSYSTEME AUF

Hohldiele

TigaSAFE **ESL/ZSL** 4-PUNKT-MULTISTÜTZE



Immer den richtigen Anschlagpunkt griffbereit!

Die ESL/ZSL-4-Punkt-Multistützen sind CE-zertifiziert (ETA-20/0975). Außerdem sind sie bauaufsichtlich zugelassen und weisen eine Zertifizierung nach der EN 795, sowie nach CEN/TS 16415 auf. Die ESL/ZSL Anschlagpunkte können für die folgenden Untergründe verwendet werden: Beton, Hohlzielebeton und Holz. Durch die Verwendungsmöglichkeiten auf den verschiedenen Untergründen, senken sich die Lagerkosten erheblich. Die Multistützen werden

besonders sicher und einfach auf Hohlzieledecken befestigt – mittels selbstschneidenden Betonschrauben, die standardmäßig mitgeliefert werden. Durch das Wegfallen einer vierten Schraube (Befestigung) ist eine 25%ige Zeitersparnis gegenüber herkömmlichen Befestigungsmethoden gegeben. Das Innere des Anschlagpunktes ist gedämmt, sodass eine Kondensatwasserbildung an der Stütze weitgehend verhindert wird.



ESL 300 HD-B
ESL 400 HD-B
ESL 500 HD-B
ESL 600 HD-B
ESL 700 HD-B
ESL 800 HD-B



Edelstahlanschlagpunkt zum Befestigen auf Hohldielendecke.

- ✓ **Europäische technische Zulassung ETA-20/0975**
- ✓ **Geprüft nach EN 795 Typ A (Einzelanschlagpunkte zugelassen für max. 5 Personen)**
- ✓ **Geprüft nach EN 795 Typ C für (Seilsysteme zugelassen für max. 3 Personen je Feld)**
- ✓ **Geprüft nach CEN/TS 16415**
- ✓ **Allgemeine bauaufsichtliche Zulassung Z-14.9-803 für Einzelanschlagpunkte (DIBt zugelassen für max. 4 Personen)**
- ✓ **Allgemeine bauaufsichtliche Zulassung Z-14.9-825 für Seilsysteme (DIBt zugelassen für max. 4 Personen)**

- Untergrund:
Betongüte mind. C45/C55
- Grundplatte 205 x 285 mm
- Bohrlochtiefe 65 mm
- Mindestdicke Untergrund: Spiegeldicke mind. 40 mm
- Stütze Durchmesser 40 mm
- Inklusive 4 Betonschrauben
- Anschlagpunkt gedämmt
- Aus Edelstahl 1. 4301 hergestellt



ZSL 300 HD-B
ZSL 400 HD-B
ZSL 500 HD-B
ZSL 600 HD-B
ZSL 700 HD-B
ZSL 800 HD-B



Edelstahlanschlagpunkt zum Befestigen auf Hohldielendecke.

- ✓ **Europäische technische Zulassung ETA-20/0975**
- ✓ **Geprüft nach EN 795 Typ A (Einzelanschlagpunkte zugelassen für max. 5 Personen)**
- ✓ **Geprüft nach EN 795 Typ C für (Seilsysteme zugelassen für max. 3 Personen je Feld)**
- ✓ **Geprüft nach CEN/TS 16415**
- ✓ **Allgemeine bauaufsichtliche Zulassung Z-14.9-803 für Einzelanschlagpunkte (DIBt zugelassen für max. 4 Personen)**
- ✓ **Allgemeine bauaufsichtliche Zulassung Z-14.9-825 für Seilsysteme (DIBt zugelassen für max. 4 Personen)**

- Untergrund:
Betongüte mind. C45/C55
- Grundplatte 205 x 285 mm
- Bohrlochtiefe 65 mm
- Mindestdicke Untergrund: Spiegeldicke mind. 40 mm
- Stütze Durchmesser 16 mm
- Inklusive 4 Betonschrauben
- Aus Edelstahl 1. 4301 hergestellt

DACHSICHERHEITSSYSTEME AUF

Hohldiele

TigaSAFE **ESM/ZSM** 3-PUNKT-MULTISTÜTZE



Immer den richtigen Anschlagpunkt griffbereit!

Die ESM/ZSM-4-Punkt-Multistützen sind CE-zertifiziert (ETA-20/0975). Außerdem sind die Multistützen bauaufsichtlich zugelassen und weisen eine Zertifizierung nach der EN 795, sowie nach CEN/TS 16415 auf. Die ESM/ZSM-Anschlagpunkte können für die folgenden Untergründe verwendet werden: Beton, Hohlzielebeton und Holz (OSB, Mehrschichtplatte, Holzschalung). Durch die Verwendungs-

möglichkeiten auf den verschiedenen Untergründen, senken sich die Lagerkosten erheblich. Die Multistützen werden besonders sicher und einfach auf Hohlzielelendecken befestigt – mittels selbstschneidenden Betonschrauben, die standardmäßig mitgeliefert werden. Durch das Wegfallen einer vierten Schraube (Befestigung) ist eine 25%ige Zeitersparnis gegenüber herkömmlichen Befestigungsmitteln gegeben.



ESM 300 III-HD-B
ESM 400 III-HD-B
ESM 500 III-HD-B
ESM 600 III-HD-B
ESM 700 III-HD-B
ESM 800 III-HD-B



Edelstahlanschlagpunkt zum Befestigen auf Hohldielendecke.

- ✓ **Europäische technische Zulassung ETA-20/0975**
- ✓ Geprüft nach EN 795 Typ A (Einzelanschlagpunkte zugelassen für max. 4 Personen)
- ✓ Geprüft nach EN 795 Typ C für (Seilsysteme zugelassen für max. 3 Personen je Feld)
- ✓ Geprüft nach CEN/TS 16415
- ✓ Allgemeine bauaufsichtliche Zulassung Z-14.9-803 für Einzelanschlagpunkte (DIBt zugelassen für max. 4 Personen)
- ✓ Allgemeine bauaufsichtliche Zulassung Z-14.9-825 für Seilsysteme (DIBt zugelassen für max. 4 Personen)

- Untergrund:
Betongüte mind. C45/C55
- Grundplatte 200 mm Durchmesser
- Bohrlochtiefe 65 mm
- Mindestdicke Untergrund: Spiegeldicke mind. 40 mm
- Stütze Durchmesser 20 mm
- Inklusive 3 Betonschrauben
- Aus Edelstahl 1. 4301 hergestellt



ZSM 300 III-HD-B
ZSM 400 III-HD-B
ZSM 500 III-HD-B
ZSM 600 III-HD-B
ZSM 700 III-HD-B
ZSM 800 III-HD-B



Edelstahlanschlagpunkt zum Befestigen auf Hohldielendecke.

- ✓ **Europäische technische Zulassung ETA-20/0975**
- ✓ Geprüft nach EN 795 Typ A (Einzelanschlagpunkte zugelassen für max. 4 Personen)
- ✓ Geprüft nach EN 795 Typ C für (Seilsysteme zugelassen für max. 3 Personen je Feld)
- ✓ Geprüft nach CEN/TS 16415
- ✓ Allgemeine bauaufsichtliche Zulassung Z-14.9-803 für Einzelanschlagpunkte (DIBt zugelassen für max. 4 Personen)
- ✓ Allgemeine bauaufsichtliche Zulassung Z-14.9-825 für Seilsysteme (DIBt zugelassen für max. 4 Personen)

- Untergrund:
Betongüte mind. C45/C55
- Grundplatte 200 mm Durchmesser
- Bohrlochtiefe 65 mm
- Mindestdicke Untergrund: Spiegeldicke mind. 40 mm
- Stütze Durchmesser 16 mm
- Inklusive 3 Betonschrauben
- Aus Edelstahl 1. 4301 hergestellt

DACHSICHERHEITSSYSTEME AUF

Hohldiele

TigaSAFE **FIX** 4-FIXPUNKT-SYSTEM



Die TigaSAFE ES Eck-/Anfangsstützen und ZS Zwischenstützen können als Einzelanschlagpunkte und/oder als Anschlagpunkte in einem Seilsystem (Typ C) verwendet werden. Das TigaSAFE Fixsystem ES/ZS wird besonders sicher und einfach auf Hohldielendecken

befestigt - mittels Spreizdübeln, die standardmäßig mitgeliefert werden.

Die Anschlagpunkte sind lieferbar in Höhen von 300-800 mm. Das Innere des Anschlagpunktes ist gedämmt, sodass eine Kondensatwasserbildung an der Stütze weitgehend verhindert wird.

SPREIZDÜBEL

TigaSAFE ES 300-800 HD-SD



- ES 300 HD-SD**
- ES 400 HD-SD**
- ES 500 HD-SD**
- ES 600 HD-SD**
- ES 700 HD-SD**
- ES 800 HD-SD**

Edelstahlanschlagpunkt zum Befestigen auf Hohldielendecke.

- ✓ Geprüft nach EN 795 Typ A (Einzelanschlagpunkte zugelassen für max. 3 Personen)
- ✓ Geprüft nach EN 795 Typ C für (Seilsysteme zugelassen für max. 3 Personen je Feld)
- ✓ Geprüft nach CEN/TS 16415

** nicht für den Vertrieb in Deutschland bestimmt*

- Untergrund:
Betongüte mind. C45/C55
- Grundplatte 205 x 205 mm
- Bohrlochtiefe 65 mm
- Mindestdicke Untergrund: Spiegeldicke mind. 40 mm
- Stütze Durchmesser 40 mm
- Inklusive 4 Spreizdübel
- Anschlagpunkt gedämmt
- Aus Edelstahl 1. 4301 hergestellt

SPREIZDÜBEL

TigaSAFE ES 300-800 HD-SD



- ZS 300 HD-SD**
- ZS 400 HD-SD**
- ZS 500 HD-SD**
- ZS 600 HD-SD**
- ZS 700 HD-SD**
- ZS 800 HD-SD**

Edelstahlanschlagpunkt zum Befestigen auf Hohldielendecke.

- ✓ Geprüft nach EN 795 Typ A (Einzelanschlagpunkte zugelassen für max. 3 Personen)
- ✓ Geprüft nach EN 795 Typ C für (Seilsysteme zugelassen für max. 3 Personen je Feld)
- ✓ Geprüft nach CEN/TS 16415

** nicht für den Vertrieb in Deutschland bestimmt*

- Untergrund:
Betongüte mind. C45/C55
- Grundplatte 205 x 205 mm
- Bohrlochtiefe 65 mm
- Mindestdicke Untergrund: Spiegeldicke mind. 40 mm
- Stütze Durchmesser 16 mm
- Inklusive 4 Spreizdübel
- Aus Edelstahl 1. 4301 hergestellt

DACHSICHERHEITSSYSTEME AUF

Hohldiele

TigaSAFE **EASY 3** DAS SCHNELLE 3-PUNKT-SYSTEM



Das TigaSAFE „easy 3 System“ kann als Einzelanschlagpunkt und/oder als Anschlagpunkt in einem Seilsystem (Typ C) verwendet werden.

Das TigaSAFE „easy 3 System“ ist speziell für Hohldielendecken entwickelt worden. Durch die optimale plastische Verformung der 20 mm Volledelstahlstütze ist ein sanfteres Auffangen des Benützers gegeben.

Durch die 3-Punkt-Befestigung und durch das Verwenden von Betonschrauben (werden standardmäßig mitgeliefert) ist der Montageaufwand erheblich geringer, als bei den herkömmlichen Anschlagpunkten.

Durch das Wegfallen einer vierten Schraube (Befestigung) ist eine 25%ige Zeitersparnis gegenüber herkömmlichen Befestigungsmethoden gegeben.



ES 300 III-HD-B
ES 400 III-HD-B
ES 500 III-HD-B
ES 600 III-HD-B
ES 700 III-HD-B
ES 800 III-HD-B

Edelstahlanschlagpunkt zum Befestigen auf Hohldielendecke.

- ✓ Geprüft nach EN 795 Typ A (Einzelanschlagpunkte zugelassen für max. 3 Personen)
- ✓ Geprüft nach EN 795 Typ C für (Seilsysteme zugelassen für max. 3 Personen je Feld)
- ✓ Geprüft nach CEN/TS 16415

- Untergrund:
Betongüte mind. C45/C55
- Grundplatte 165 mm Durchmesser
- Bohrlochtiefe 65 mm
- Mindestdicke Untergrund: Spiegeldicke mind. 40 mm
- Stütze Durchmesser 20 mm
- Inklusive 3 Betonschrauben
- Aus Edelstahl 1. 4301 hergestellt



ZS 300 III-HD-B
ZS 400 III-HD-B
ZS 500 III-HD-B
ZS 600 III-HD-B
ZS 700 III-HD-B
ZS 800 III-HD-B

Edelstahlanschlagpunkt zum Befestigen auf Hohldielendecke.

- ✓ Geprüft nach EN 795 Typ A (Einzelanschlagpunkte zugelassen für max. 3 Personen)
- ✓ Geprüft nach EN 795 Typ C für (Seilsysteme zugelassen für max. 3 Personen je Feld)
- ✓ Geprüft nach CEN/TS 16415

- Untergrund:
Betongüte mind. C45/C55
- Grundplatte 165 mm Durchmesser
- Bohrlochtiefe 65 mm
- Mindestdicke Untergrund: Spiegeldicke mind. 40 mm
- Stütze Durchmesser 16 mm
- Inklusive 3 Betonschrauben
- Aus Edelstahl 1. 4301 hergestellt

DACHSICHERHEITSSYSTEME AUF

Holz

TigaSAFE **ESL/ZSL** TIGASAFE HOLZ



OSB-Platte

Mehrschicht

Holzschalung

Immer den richtigen Anschlagpunkt griffbereit!

Das TigaSAFE Holz-System ist optimal geeignet für Mehrschichtplatten, Holzschalung sowie für OSB-Platten, unabhängig von der Positionierung des Sparrens. Durch das Befestigen mit mehreren Edelstahlholzschrauben ist es möglich, die Anschlagpunkte sicher auf sehr schlanke Holzkonstruktionen zu montieren. Die ESL/ZSL-Anschlagpunkte sind bauaufsichtlich zugelassen und weisen eine Zertifizierung nach der EN 795, sowie nach CEN/TS 16415 auf.

Mögliche Untergründe bei A2 Holzschrauben 6 x 40 oder 6 x 60:

OSB: mind. 25 mm nach EN 795 und nach Allgemeiner bauaufsichtlicher Zulassung Z-14.9.803

Holzschalung: mind. 24 mm nach EN 795
Mehrschichtplatte: mind. 19 mm nach EN 795;
mind. 27 mm nach Allgemeiner bauaufsichtlicher Zulassung Z-14.9.803

HOLZSCHRAUBEN

TigaSAFE **ESL 300-800 H**



- ESL 300 H**
- ESL 400 H**
- ESL 500 H**
- ESL 600 H**
- ESL 700 H**
- ESL 800 H**

Edelstahlanschlagpunkt zum Befestigen auf Holz.

- ✓ Geprüft nach EN 795 Typ A (Einzelanschlagpunkte zugelassen für max. 5 Personen)
- ✓ Geprüft nach EN 795 Typ C für (Seilsysteme zugelassen für max. 3 Personen je Feld)
- ✓ Geprüft nach CEN/TS 16415
- ✓ Allgemeine bauaufsichtliche Zulassung Z-14.9-803 für Einzelanschlagpunkte (DIBt zugelassen für max. 2 Personen)
- ✓ Allgemeine bauaufsichtliche Zulassung Z-14.9-825 für Seilsysteme (DIBt zugelassen für max. 4 Personen)

- Untergründe:
 - OSB: mind. 25 mm nach EN 795 und nach Allgemeiner bauaufsichtlichen Zulassung Z-14.9.803
 - Holzschalung: mind. 24 mm nach EN 795
 - Mehrschichtplatte: mind. 19 mm nach EN 795 / mind. 27 mm nach Allgemeiner bauaufsichtlichen Zulassung Z-14.9.803
- Grundplatte 205 x 285 mm
- Stütze Durchmesser 40 mm
- Inklusive 20 Holzschrauben
- Anschlagpunkt gedämmt
- Aus Edelstahl 1.4301 hergestellt

HOLZSCHRAUBEN

TigaSAFE **ZSL 300-800 H**



- ZSL 300 H**
- ZSL 400 H**
- ZSL 500 H**
- ZSL 600 H**
- ZSL 700 H**
- ZSL 800 H**

Edelstahlanschlagpunkt zum Befestigen auf Holz.

- ✓ Geprüft nach EN 795 Typ A (Einzelanschlagpunkte zugelassen für max. 5 Personen)
- ✓ Geprüft nach EN 795 Typ C für (Seilsysteme zugelassen für max. 3 Personen je Feld)
- ✓ Geprüft nach CEN/TS 16415

- Untergründe:
 - OSB: mind. 25 mm nach EN 795
 - Holzschalung: mind. 24 mm nach EN 795
 - Mehrschichtplatte: mind. 19 mm nach EN 795 / mind. 27 mm
- Grundplatte 205 x 285 mm
- Stütze Durchmesser 16 mm
- Inklusive 20 Holzschrauben
- Aus Edelstahl 1.4301 hergestellt

DACHSICHERHEITSSYSTEME AUF

Holz

TigaSAFE **ESM/ZSM** TIGASAFE HOLZ



OSB-Platte

Mehrschicht

Holzschalung

Immer den richtigen Anschlagpunkt griffbereit!

Das TigaSAFE Holz-System ist optimal geeignet für Mehrschichtplatten, Holzschalung sowie für OSB-Platten, unabhängig von der Positionierung des Sparrens. Durch das Befestigen mit mehreren Edelstahlholzschrauben ist es möglich, die Anschlagpunkte sicher auf sehr schlanke Holzkonstruktionen zu montieren. Die ESM/ZSM-Anschlagpunkte sind bauaufsichtlich zugelassen und weisen eine Zertifizierung nach

der EN 795, sowie nach CEN/TS 16415 auf. Mögliche Untergründe:

OSB: mind. 25 mm nach EN 795 und nach Allgemeiner bauaufsichtlicher Zulassung Z-14.9.803

Holzschalung: mind. 24 mm nach EN 795
Mehrschichtplatte: mind. 19 mm nach EN 795;
mind. 27 mm nach Allgemeiner bauaufsichtlicher Zulassung Z-14.9.803

HOLZSCHRAUBEN

TigaSAFE ESM 300-800 III-H

- ESM 300 III-H**
- ESM 400 III-H**
- ESM 500 III-H**
- ESM 600 III-H**
- ESM 700 III-H**
- ESM 800 III-H**

Edelstahlanschlagpunkt zum Befestigen auf Holz.

- ✓ Geprüft nach EN 795 Typ A (Einzelanschlagpunkte zugelassen für max. 4 Personen)
- ✓ Geprüft nach EN 795 Typ C für (Seilsysteme zugelassen für max. 3 Personen je Feld)
- ✓ Geprüft nach CEN/TS 16415
- ✓ Allgemeine bauaufsichtliche Zulassung Z-14.9-803 für Einzelanschlagpunkte (DIBt zugelassen für max. 2 Personen)
- ✓ Allgemeine bauaufsichtliche Zulassung Z-14.9-825 für Seilsysteme (DIBt zugelassen für max. 4 Personen)

- Untergründe:
 - OSB: mind. 25 mm nach EN 795 und nach Allgemeiner bauaufsichtlichen Zulassung Z-14.9.803
 - Holzschalung: mind. 24 mm nach EN 795
 - Mehrschichtplatte: mind. 19 mm nach EN 795 / mind. 27 mm nach Allgemeiner bauaufsichtlichen Zulassung Z-14.9.803
- Grundplatte 200 mm Durchmesser
- Stütze Durchmesser 20 mm
- Inklusive 20 Holzschrauben
- Aus Edelstahl 1.4301 hergestellt



HOLZSCHRAUBEN

TigaSAFE ZSM 300-800 III-H

- ZSM 300 III-H**
- ZSM 400 III-H**
- ZSM 500 III-H**
- ZSM 600 III-H**
- ZSM 700 III-H**
- ZSM 800 III-H**

Edelstahlanschlagpunkt zum Befestigen auf Holz.

- ✓ Geprüft nach EN 795 Typ A (Einzelanschlagpunkte zugelassen für max. 4 Personen)
- ✓ Geprüft nach EN 795 Typ C für (Seilsysteme zugelassen für max. 3 Personen je Feld)
- ✓ Geprüft nach CEN/TS 16415
- ✓ Allgemeine bauaufsichtliche Zulassung Z-14.9-803 für Einzelanschlagpunkte (DIBt zugelassen für max. 2 Personen)
- ✓ Allgemeine bauaufsichtliche Zulassung Z-14.9-825 für Seilsysteme (DIBt zugelassen für max. 4 Personen)

- Untergründe:
 - OSB: mind. 25 mm nach EN 795 und nach Allgemeiner bauaufsichtlichen Zulassung Z-14.9.803
 - Holzschalung: mind. 24 mm nach EN 795
 - Mehrschichtplatte: mind. 19 mm nach EN 795 / mind. 27 mm nach Allgemeiner bauaufsichtlichen Zulassung Z-14.9.803
- Grundplatte 200 mm Durchmesser
- Stütze Durchmesser 16 mm
- Inklusive 20 Holzschrauben
- Aus Edelstahl 1.4301 hergestellt



DACHSICHERHEITSSYSTEME AUF

Holz

TigaSAFE **ES/ZS** TIGASAFE HOLZ



OSB-Platte

Mehrschicht

Holzschalung

Das TigaSAFE Holz-System ist optimal geeignet für Mehrschichtplatten, Holzschalung sowie für OSB-Platten, unabhängig von der Positionierung des Sparrens. Durch das Befestigen mit mehreren Edelstahlholzschrauben ist es möglich, die Anschlagpunkte sicher auf sehr schlanke Holzkonstruktionen zu montieren.

Der Anschlagpunkt zeichnet sich insbesondere durch den Umstand aus, dass er auf OSB-Platten ab einer Dicke von ≥ 18 mm verwendet werden kann.

Das Innere des Anschlagpunktes ist gedämmt, sodass eine Kondensatwasserbildung an der Stütze weitgehend verhindert wird.

HOLZSCHRAUBEN

TigaSAFE ES 300-800 H



- ES 300 H**
- ES 400 H**
- ES 500 H**
- ES 600 H**
- ES 700 H**
- ES 800 H**

Edelstahlanschlagpunkt zum Befestigen auf Holz.

- ✓ Geprüft nach EN 795 Typ A (Einzelanschlagpunkte zugelassen für max. 3 Personen)
- ✓ Geprüft nach EN 795 Typ C für (Seilsysteme zugelassen für max. 3 Personen je Feld)
- ✓ Geprüft nach CEN/TS 16415

** nicht für den Vertrieb in Deutschland bestimmt*

- Untergründe:
Mehrschichtplatte mind. 19 mm Dicke oder
Holzschalung mind. 24 mm Dicke oder
OSB-Platten mind. 18 mm Dicke
- Grundplatte 205 x 205 mm
- Stütze Durchmesser 40 mm
- Inklusive 20 Holzschrauben
- Anschlagpunkt gedämmt
- Aus Edelstahl 1.4301 hergestellt

HOLZSCHRAUBEN

TigaSAFE ZS 300-800 H



- ZS 300 H**
- ZS 400 H**
- ZS 500 H**
- ZS 600 H**
- ZS 700 H**
- ZS 800 H**

Edelstahlanschlagpunkt zum Befestigen auf Holz.

- ✓ Geprüft nach EN 795 Typ A (Einzelanschlagpunkte zugelassen für max. 3 Personen)
- ✓ Geprüft nach EN 795 Typ C für (Seilsysteme zugelassen für max. 3 Personen je Feld)
- ✓ Geprüft nach CEN/TS 16415

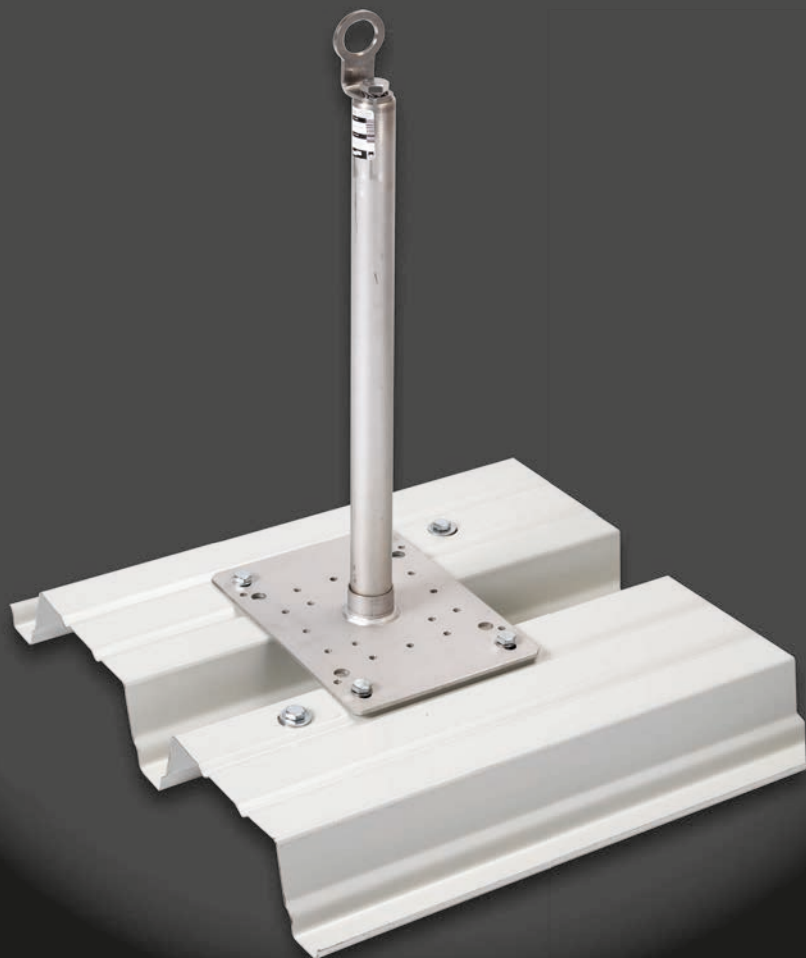
** nicht für den Vertrieb in Deutschland bestimmt*

- Untergrund:
Mehrschichtplatte mind. 19 mm Dicke oder
Holzschalung mind. 24 mm Dicke oder
OSB-Platten mind. 18 mm Dicke
- Grundplatte 205 x 205 mm
- Stütze Durchmesser 16 mm
- Inklusive 20 Holzschrauben
- Aus Edelstahl 1.4301 hergestellt

DACHSICHERHEITSSYSTEME AUF

Trapezblech

TigaSAFE **ESL/ZSL** TIGASAFE TRAPEZ



Immer den richtigen Anschlagpunkt griffbereit!

Die TigaSAFE ESL/ZSL-4-Punkt-Multistützen sind bauaufsichtlich zugelassen und weisen eine Zertifizierung nach der EN 795, sowie nach CEN/TS 16415 auf.

Die ESL/ZSL-Anschlagpunkte können für die folgenden Untergründe verwendet werden: Beton, Hohlblechbeton, Holz (OSB, Mehrschichtplatte, Holzschalung), Trapezblech und Stahl. Durch die Verwendungsmöglichkeiten auf

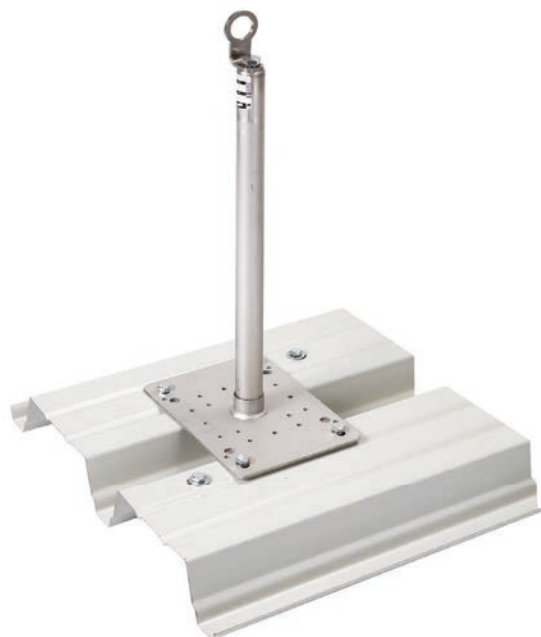
den verschiedenen Untergründen, senken sich die Lagerkosten erheblich.

Die Multistützen werden besonders sicher und einfach mittels Edelstahl Gegenanker, die standardmäßig mitgeliefert werden, auf Trapezblech befestigt.

Das Innere des Anschlagpunktes ist gedämmt, sodass eine Kondensatwasserbildung an der Stütze weitgehend verhindert wird.

GEGENANKER

TigaSAFE ESL 300-800 T



- ESL 300 T**
- ESL 400 T**
- ESL 500 T**
- ESL 600 T**
- ESL 700 T**
- ESL 800 T**

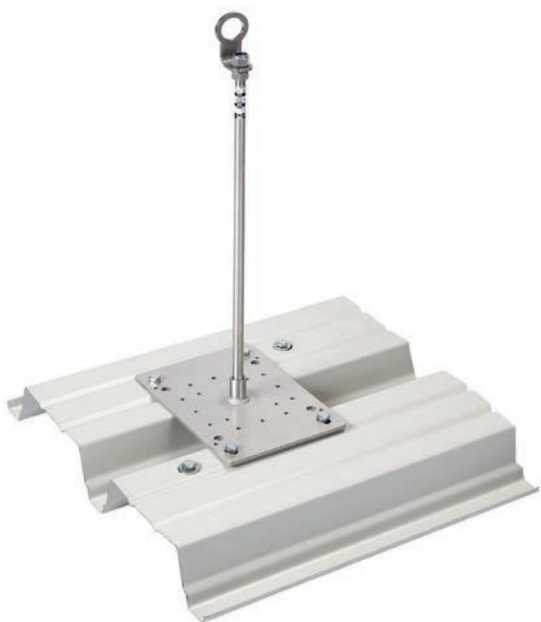
Edelstahlanschlagpunkt zum Befestigen auf Holz.

- ✓ Geprüft nach EN 795 Typ A (Einzelanschlagpunkte zugelassen für max. 5 Personen)
- ✓ Geprüft nach EN 795 Typ C für (Seilsysteme zugelassen für max. 3 Personen je Feld)
- ✓ Geprüft nach CEN/TS 16415
- ✓ Allgemeine bauaufsichtliche Zulassung Z-14.9-803 für Einzelanschlagpunkte (DIBt zugelassen für max. 3 Personen)
- ✓ Allgemeine bauaufsichtliche Zulassung Z-14.9-825 für Seilsysteme (DIBt zugelassen für max. 4 Personen)

- Untergrund:
Trapezblech mind. 0,63 mm Dicke (nach EN 795)
- Grundplatte 205 x 285 mm
- Stütze Durchmesser 40 mm
- Inklusive 2 Gegenanker (1 pro Obergurt),
2 x M10/40 A2 Sechskantschrauben,
4 x M10/25 A2 Sechskantschrauben
- Anschlagpunkt gedämmt
- Aus Edelstahl 1. 4301 hergestellt

GEGENANKER

TigaSAFE ZSL 300-800 T



- ZSL 300 T**
- ZSL 400 T**
- ZSL 500 T**
- ZSL 600 T**
- ZSL 700 T**
- ZSL 800 T**

Edelstahlanschlagpunkt zum Befestigen auf Trapezblech.

- ✓ Geprüft nach EN 795 Typ A (Einzelanschlagpunkte zugelassen für max. 5 Personen)
- ✓ Geprüft nach EN 795 Typ C für (Seilsysteme zugelassen für max. 3 Personen je Feld)
- ✓ Geprüft nach CEN/TS 16415
- ✓ Allgemeine bauaufsichtliche Zulassung Z-14.9-803 für Einzelanschlagpunkte (DIBt zugelassen für max. 3 Personen)
- ✓ Allgemeine bauaufsichtliche Zulassung Z-14.9-825 für Seilsysteme (DIBt zugelassen für max. 4 Personen)

- Untergrund:
Trapezblech mind. 0,63 mm Dicke (nach EN 795)
- Grundplatte 205 x 285 mm
- Stütze Durchmesser 16 mm
- Inklusive 2 Gegenanker (1 pro Obergurt),
2 x M10/40 A2 Sechskantschrauben,
4 x M10/25 A2 Sechskantschrauben
- Aus Edelstahl 1. 4301 hergestellt

DACHSICHERHEITSSYSTEME AUF

Trapezblech Sandwichpaneel

TigaSAFE **ST 200** TIGASAFE TRAPEZ / SANDWICHPANEEL



Die TigaSAFE ST 200 Eck-/Anfangs- und Zwischenstütze kann als Einzelanschlagpunkt und/oder als Anschlagpunkt in einem Seilsystem (Typ C) verwendet werden. Der TigaSAFE ST 200-Anschlagpunkt ist speziell für Trapezbleche und Sandwichpaneel konzipiert.

Die ST200-Anschlagpunkte werden besonders sicher und einfach auf dem Trapezblech bzw. Sandwichpanel mittels 8 Stück Spreiznieten, die standardmäßig mitgeliefert werden, befestigt. Die Anschlagpunkte sind lieferbar in Höhen von 200-800 mm.



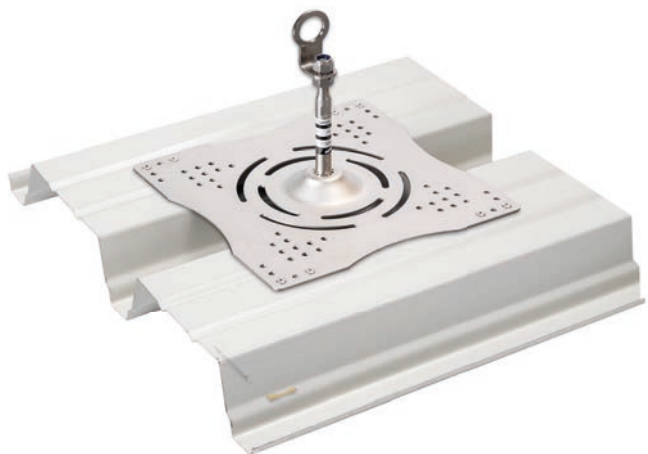
ST 200 / 200 T
 ST 200 / 300 T
 ST 200 / 400 T
 ST 200 / 500 T
 ST 200 / 600 T
 ST 200 / 700 T
 ST 200 / 800 T

Edelstahlanschlagpunkt zum Befestigen auf Trapezblech / Sandwichpaneel.

- ✓ Geprüft nach EN 795 Typ A (Einzelanschlagpunkte zugelassen für max. 4 Personen)
- ✓ Geprüft nach EN 795 Typ C für (Seilsysteme zugelassen für max. 3 Personen je Feld)
- ✓ Geprüft nach CEN/TS 16415

** nicht für den Vertrieb in Deutschland bestimmt*

- Untergrund:
Trapezblech mind. 0,63 mm Dicke,
Sandwichpaneel mind. 0,5 mm Dicke
- Grundplatte 360 x 360 mm
- Stütze Durchmesser 20 mm
- Inklusive 8 Stk. Spreiznieten
- Aus Edelstahl 1. 4301 hergestellt



DACHSICHERHEITSSYSTEME AUF

Stahl

TigaSAFE **ESL/ZSL** TIGASAFE STAHL



Immer den richtigen Anschlagpunkt griffbereit!

Die TigaSAFE ESL/ZSL-4-Punkt-Multistützen sind bauaufsichtlich zugelassen und weisen eine Zertifizierung nach der EN 795, sowie nach CEN/TS 16415 auf.

Die TigaSAFE ESL/ZSL-Anschlagpunkte können für die folgenden Untergründe verwendet werden: Beton, Hohldehlenbeton, Holz (OSB, Mehrschichtplatte, Holzschalung), Trapezblech und Stahl. Durch die Verwendungsmöglichkeiten

auf den verschiedenen Untergründen, senken sich die Lagerkosten erheblich.

Die Multistützen werden besonders sicher und einfach auf Stahlträgern befestigt – mittels vier Sechskantschrauben oder mittels Klemmplatte inkl. vier Gewindestangen.

Das Innere des Anschlagpunktes ist gedämmt, sodass eine Kondensatwasserbildung an der Stütze weitgehend verhindert wird.

ESL 300 S
ESL 400 S
ESL 500 S
ESL 600 S
ESL 700 S
ESL 800 S

Edelstahlanschlagpunkt zum Befestigen auf I-Träger.

- ✓ Geprüft nach EN 795 Typ A (Einzelanschlagpunkte zugelassen für max. 5 Personen)
- ✓ Geprüft nach EN 795 Typ C für (Seilsysteme zugelassen für max. 3 Personen je Feld)
- ✓ Geprüft nach CEN/TS 16415
- ✓ Allgemeine bauaufsichtliche Zulassung Z-14.9-803 für Einzelanschlagpunkte (DIBt zugelassen für max. 3 Personen)
- ✓ Allgemeine bauaufsichtliche Zulassung Z-14.9-825 für Seilsysteme (DIBt zugelassen für max. 4 Personen)

- Untergrund:
Stahlträger (I-Träger) je nach statischer Berechnung
- Grundplatte 205 x 285 mm
- Stütze Durchmesser 40 mm
- Inklusive 4 Sechskantschrauben
- Anschlagpunkt gedämmt
- Aus Edelstahl 1. 4301 hergestellt



ZSL 300 S
ZSL 400 S
ZSL 500 S
ZSL 600 S
ZSL 700 S
ZSL 800 S

Edelstahlanschlagpunkt zum Befestigen auf I-Träger.

- ✓ Geprüft nach EN 795 Typ A (Einzelanschlagpunkte zugelassen für max. 5 Personen)
- ✓ Geprüft nach EN 795 Typ C für (Seilsysteme zugelassen für max. 3 Personen je Feld)
- ✓ Geprüft nach CEN/TS 16415
- ✓ Allgemeine bauaufsichtliche Zulassung Z-14.9-803 für Einzelanschlagpunkte (DIBt zugelassen für max. 3 Personen)
- ✓ Allgemeine bauaufsichtliche Zulassung Z-14.9-825 für Seilsysteme (DIBt zugelassen für max. 4 Personen)

- Untergrund:
Stahlträger (I-Träger) je nach statischer Berechnung
- Grundplatte 205 x 285 mm
- Stütze Durchmesser 16 mm
- Inklusive 4 Sechskantschrauben
- Aus Edelstahl 1. 4301 hergestellt





ESL 300 S-KP
ESL 400 S-KP
ESL 500 S-KP
ESL 600 S-KP
ESL 700 S-KP
ESL 800 S-KP

Edelstahlanschlagpunkt zum Befestigen auf Stahl mit Gegenplatte zum Klemmen.

- ✓ Geprüft nach EN 795 Typ A (Einzelanschlagpunkte zugelassen für max. 5 Personen)
- ✓ Geprüft nach EN 795 Typ C für (Seilsysteme zugelassen für max. 3 Personen je Feld)
- ✓ Geprüft nach CEN/TS 16415
- ✓ Allgemeine bauaufsichtliche Zulassung Z-14.9-803 für Einzelanschlagpunkte (DIBt zugelassen für max. 3 Personen)
- ✓ Allgemeine bauaufsichtliche Zulassung Z-14.9-825 für Seilsysteme (DIBt zugelassen für max. 4 Personen)

- Untergrund Stahlträger (I-Träger) je nach statischer Berechnung
- Grundplatte 205 x 285 mm
- Stütze Durchmesser 40 mm
- Inklusive 4 Gewindestangen und Klemmplatte
- Anschlagpunkt gedämmt
- Aus Edelstahl 1. 4301 hergestellt



ZSL 300 S-KP
ZSL 400 S-KP
ZSL 500 S-KP
ZSL 600 S-KP
ZSL 700 S-KP
ZSL 800 S-KP

Edelstahlanschlagpunkt zum Befestigen auf Stahl mit Gegenplatte zum Klemmen.

- ✓ Geprüft nach EN 795 Typ A (Einzelanschlagpunkte zugelassen für max. 5 Personen)
- ✓ Geprüft nach EN 795 Typ C für (Seilsysteme zugelassen für max. 3 Personen je Feld)
- ✓ Geprüft nach CEN/TS 16415
- ✓ Allgemeine bauaufsichtliche Zulassung Z-14.9-803 für Einzelanschlagpunkte (DIBt zugelassen für max. 3 Personen)
- ✓ Allgemeine bauaufsichtliche Zulassung Z-14.9-825 für Seilsysteme (DIBt zugelassen für max. 4 Personen)

- Untergrund Stahlträger (I-Träger) je nach statischer Berechnung
- Grundplatte 205 x 285 mm
- Stütze Durchmesser 16 mm
- Inklusive 4 Gewindestangen und Klemmplatte
- Aus Edelstahl 1. 4301 hergestellt

TigaSAFE

DACHSICHERHEITSSYSTEME



STEILDACH

- Dachsicherungshaken
- Stehfalzanker
- Firstsystem

Steildach
Sicherheitssysteme



DACHSICHERHEITSSYSTEME AUF

Holz

TigaSAFE DACHSICHERUNGSHAKEN



Das vielseitige TigaSAFE Dachhaken-Programm, welches sich speziell für Ziegeleindeckungen, Welleindeckungen und Bitumeneindeckungen optimal eignet, zeichnet sich durch die Variabilität der verschiedenen Grundplatten aus.

Die TigaSAFE Dachhaken sind nach EN 517 B in allen Fallrichtungen geprüft und zugelassen. Unsere Dachhaken sind in Edelstahl, verzinkt, sowie in den Standardfarben ziegelrot, ziegelbraun und anthrazit erhältlich.



TS DH nirosta
TS DH ziegelrot
TS DH ziegelbraun
TS DH anthrazit



Edelstahl-Dachhaken geprüft nach EN 517B

- Ausführungen: Nirosta oder pulverbeschichtet (ziegelrot, ziegelbraun, anthrazit)
- Geeignet für Ziegel- und Bitumeneindeckung
- Anschluss für Blitzschutzklemme
- Anschlagpunkt für max. 1 Person
- Inklusive 3 Holzschrauben
- Variable Grundplatte (verschiebbar)



TS DH BREIT nirosta
TS DH BREIT ziegelrot
TS DH BREIT ziegelbraun
TS DH BREIT anthrazit



Edelstahl-Dachhaken geprüft nach EN 517B

- Ausführungen: Nirosta oder pulverbeschichtet (ziegelrot, ziegelbraun, anthrazit)
- Geeignet für Ziegel- und Bitumeneindeckung
- Anschluss für Blitzschutzklemme
- Anschlagpunkt für max. 1 Person
- Inklusive 3 Holzschrauben
- Variable Grundplatte (verschiebbar)



TS DH PLUS nirosta
TS DH PLUS ziegelrot
TS DH PLUS ziegelbraun
TS DH PLUS anthrazit



Edelstahl-Dachhaken geprüft nach EN 517B

- Ausführungen: Nirosta oder pulverbeschichtet (ziegelrot, ziegelbraun, anthrazit)
- Geeignet für Ziegeleindeckung
- Anschluss für Blitzschutzklemme
- Anschlagpunkt für max. 1 Person
- Inklusive 2 Holzschrauben



TS DHE nirosta
TS DHE ziegelrot
TS DHE ziegelbraun
TS DHE anthrazit



Edelstahl-Dachhaken geprüft nach EN 517B

- Ausführungen: Nirosta oder pulverbeschichtet (ziegelrot, ziegelbraun, anthrazit)
- Geeignet für Welleindeckung
- Anschluss für Blitzschutzklemme
- Anschlagpunkt für max. 1 Person
- Inklusive 3 Holzschrauben
- Variable Grundplatte (verschiebbar)

DACHSICHERHEITSSYSTEME AUF

Holz

TigaSAFE DACHSICHERUNGSHAKEN



Das vielseitige TigaSAFE Dachhaken-Programm, welches sich speziell für Ziegeleindeckungen, Welleindeckungen und Bitumeneindeckungen optimal eignet, zeichnet sich durch die Variabili-

tät der verschiedenen Grundplatten aus. Unsere Dachhaken sind in Edelstahl, verzinkt, sowie in den Standardfarben ziegelrot, ziegelbraun und anthrazit erhältlich.



TS DHB PLUS nirosta
TS DHB PLUS ziegelrot
TS DHB PLUS ziegelbraun
TS DHB PLUS anthrazit



Edelstahl-Dachhaken geprüft nach EN 517B

- Ausführungen: Nirosta oder pulverbeschichtet (ziegelrot, ziegelbraun, anthrazit)
- Geeignet für Ziegeleindeckung
- Speziell für Welleindeckung
- Anschluss für Blitzschutzklemme
- Anschlagpunkt für max. 1 Person
- Inklusive 3 Holzschrauben
- Variable Grundplatte (verschiebbar)



TS DHG nirosta
TS DHG ziegelrot
TS DHG ziegelbraun
TS DHG anthrazit



Edelstahl-Dachhaken geprüft nach EN 517B

- Ausführungen: Nirosta oder pulverbeschichtet (ziegelrot, ziegelbraun, anthrazit)
- Geeignet für Ziegel- und Bitumendeckung
- Anschluss für Blitzschutzklemme
- Anschlagpunkt für max. 1 Person
- Inklusive 2 Holzschrauben



TS DH DD nirosta
TS DH DD ziegelrot
TS DH DD ziegelbraun
TS DH DD anthrazit



Edelstahl-Dachhaken geprüft nach EN 517B

- Ausführungen: Nirosta oder pulverbeschichtet (ziegelrot, ziegelbraun, anthrazit)
- Geeignet für Doppeldeckung und Ziegeleindeckung
- Speziell für Welleindeckung
- Anschluss für Blitzschutzklemme
- Anschlagpunkt für max. 1 Person
- Inklusive 3 Holzschrauben
- Variable Grundplatte (verschiebbar)

DACHSICHERHEITSSYSTEME AUF

Holz

TigaSAFE FIRST-SYSTEM



Das TigaSAFE FIRST-System kann als Einzelschlagpunkt und/oder als Anschlagpunkte in einem Seilsystem (Typ C) verwendet werden. Das System besteht aus der TigaSAFE ES 300 FIRST und TigaSAFE ZS 300 FIRST.

Die Anschlagpunkte können bis zu einer Dachneigung von 50° verwendet werden. Das System ist insbesondere für Steildächer mit erschwerten Witterungsbedingungen geeignet.



ES 300 First
ES 400 First
ES 500 First
ES 600 First
ES 700 First
ES 800 First

Edelstahlanschlagpunkt zum Befestigen auf Steildächern.

- ✓ Geprüft nach EN 795 Typ A (Einzelanschlagpunkte zugelassen für max. 4 Personen)
- ✓ Geprüft nach EN 795 Typ C für (Seilsysteme zugelassen für max. 3 Personen je Feld)
- ✓ Geprüft nach CEN/TS 16415

** nicht für den Betrieb in Deutschland bestimmt*

- Untergrund:
Holzsparren mind. 80 x 140 mm
- Stütze Durchmesser 20 mm
- Inklusive 6 Holzschrauben
- Im Winkel bis zu 50° erhältlich
- Aus Edelstahl 1.4301 hergestellt



ZS 300 First
ZS 400 First
ZS 500 First
ZS 600 First
ZS 700 First
ZS 800 First

Edelstahlanschlagpunkt zum Befestigen auf Steildächern.

- ✓ Geprüft nach EN 795 Typ A (Einzelanschlagpunkte zugelassen für max. 4 Personen)
- ✓ Geprüft nach EN 795 Typ C für (Seilsysteme zugelassen für max. 3 Personen je Feld)
- ✓ Geprüft nach CEN/TS 16415

** nicht für den Betrieb in Deutschland bestimmt*

- Untergrund:
Holzsparren mind. 80 x 140 mm
- Stütze Durchmesser 16 mm
- Inklusive 6 Holzschrauben
- Im Winkel bis zu 50° erhältlich
- Aus Edelstahl 1.4301 hergestellt

DACHSICHERHEITSSYSTEME AUF

Holz

TigaSAFE FIRST-SYSTEM GERADE



Das TigaSAFE FIRST-System GERADE kann als Einzelanschlagpunkt und/oder als Anschlagpunkte in einem Seilsystem (Typ C) verwendet werden. Das TigaSAFE FIRST-System GERADE besteht aus der TigaSAFE ES 300-800 FIRST GERADE und TigaSAFE ZS 300-800 FIRST

GERADE. Die Anschlagpunkte sind insbesondere dafür konzipiert, diese direkt auf die Holzdrahtkonstruktion zu befestigen. Das System ist insbesondere für Steildächer mit erschwerten Witterungsbedingungen geeignet.



ES 300 First Gerade
ES 400 First Gerade
ES 500 First Gerade
ES 600 First Gerade
ES 700 First Gerade
ES 800 First Gerade

Edelstahlanschlagpunkt zum Befestigen auf Steildächern.

- ✓ Geprüft nach EN 795 Typ A (Einzelanschlagpunkte zugelassen für max. 4 Personen)
- ✓ Geprüft nach EN 795 Typ C für (Seilsysteme zugelassen für max. 3 Personen je Feld)
- ✓ Geprüft nach CEN/TS 16415

** nicht für den Vertrieb in Deutschland bestimmt*

- Untergrund:
Holzsparren mind. 80 x 140 mm
- Stütze Durchmesser 20 mm
- Inklusive 6 Holzschrauben
- Aus Edelstahl 1.4301 hergestellt



ZS 300 First Gerade
ZS 400 First Gerade
ZS 500 First Gerade
ZS 600 First Gerade
ZS 700 First Gerade
ZS 800 First Gerade

Edelstahlanschlagpunkt zum Befestigen auf Steildächern.

- ✓ Geprüft nach EN 795 Typ A (Einzelanschlagpunkte zugelassen für max. 4 Personen)
- ✓ Geprüft nach EN 795 Typ C für (Seilsysteme zugelassen für max. 3 Personen je Feld)
- ✓ Geprüft nach CEN/TS 16415

** nicht für den Vertrieb in Deutschland bestimmt*

- Untergrund:
Holzsparren mind. 80 x 140 mm
- Stütze Durchmesser 16 mm
- Inklusive 6 Holzschrauben
- Aus Edelstahl 1.4301 hergestellt

DACHSICHERHEITSSYSTEME AUF

Stehfalz

TigaSAFE STEHFALZANKER



Das TigaSAFE Stehfalzprogramm besteht aus einem Doppelstehfalzanker STFA EASY, der als Eck- bzw. Anfangspunkt fungiert und einem Stehfalzanker STFA ZS, der als Zwischenstütze bei einem Seilsystem Typ C verwendet werden kann. Beide Stehfalzanker sind als Einzelan-

schlagpunkte nach Typ A geprüft. Das TigaSAFE Stehfalzprogramm besteht aus Edelstahl 1. 4301, und ist daher sehr robust und langlebig. Weiters besteht dieses Stehfalzankerprogramm mit einer einfachen, sicheren und schnellen Montage.



TS STFA Easy

Anschlagpunkt für Falzdächer:
Edelstahlanschlagpunkt mit Nirostaklemmen, variabel.

- ✓ Geprüft nach EN 795 Typ A (Einzelanschlagpunkte zugelassen für max. 3 Personen)
- ✓ Geprüft nach EN 795 Typ C für (Seilsysteme zugelassen für max. 3 Personen je Feld)
- ✓ Geprüft nach CEN/TS 16415

** nicht für den Betrieb in Deutschland bestimmt*

- Untergrund:
Verzinktes Stahlblech mind. 0,55 mm
Alu mind. 0,6 mm
- Falzabstand von 230 mm bis max. 670 mm
- Aus Edelstahl 1. 4301 hergestellt



TS STFA ZS

Anschlagpunkt für Falzdächer:
Edelstahlanschlagpunkt mit Nirostaklemmen, variabel.

- ✓ Geprüft nach EN 795 Typ A (Einzelanschlagpunkte zugelassen für max. 1 Personen)
- ✓ Geprüft nach EN 795 Typ C für (Seilsysteme zugelassen für max. 3 Personen je Feld)
- ✓ Geprüft nach CEN/TS 16415

** nicht für den Betrieb in Deutschland bestimmt*

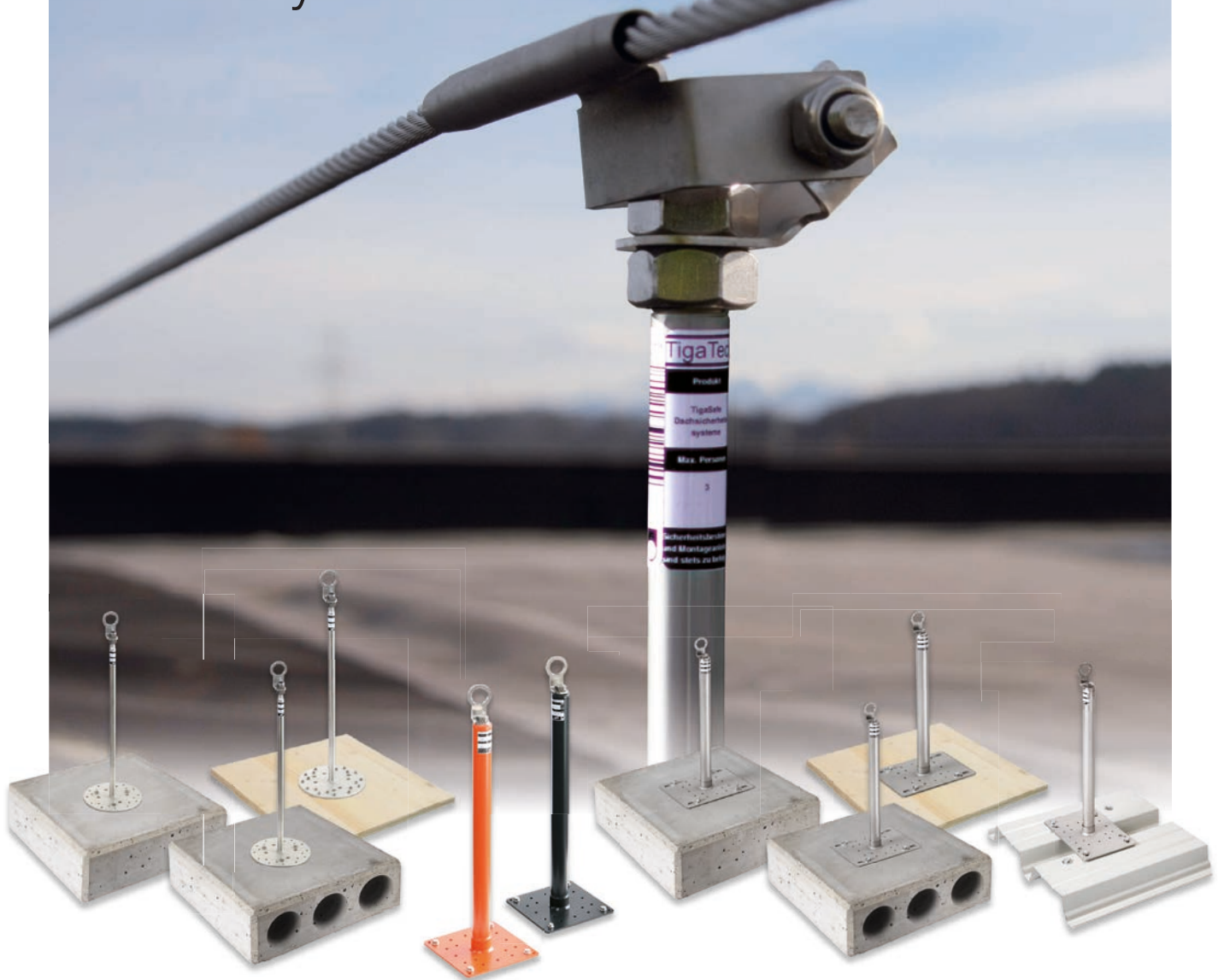
- Untergrund:
Verzinktes Stahlblech mind. 0,55 mm
Alu mind. 0,6 mm
- Aus Edelstahl 1. 4301 hergestellt

TigaSAFE

DACHSICHERHEITSSYSTEME

Kompetenz aus Österreich

TigaTech.
Der Spezialist
für Dachsicher-
heitssysteme.



TigaSAFE ist ein innovatives System, das auf allen Untergründen sicher und einfach montiert werden kann.

Mehr Informationen unter www.tigatech.at oder +43 7227 21600.

TigaTech GmbH

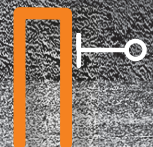
TigaSAFE

DACHSICHERHEITSSYSTEME

- EAP WS ZS 150-500
- EAP WS ZS 150-500 S
- Geklebt oder geschraubt
- Eckstützen inklusive
Wandseilssystem

Wand
Sicherheitssysteme

WAND



DACHSICHERHEITSSYSTEME AUF

Beton

TigaSAFE **WS ES/ZS 150-500** TIGASAFE BETON



Das TigaSAFE Wandsystem kann als Einzelschlagpunkt und/oder als Anschlagpunkte in einem Seilsystem (Typ C) verwendet werden. Die Stützen sind einfach mittels HILTI HIT-Kleber in den Betonuntergrund einzukleben (siehe Montageanleitung).

Die TigaSAFE-Eckstützen sind ausschließlich in Verbindung mit Fangstoßabsorbern zu verwenden. Insbesondere kommen diese Anschlagpunkte bei Industriebauten bzw. Industriedächern hervorragend zum Einsatz.



WS ES 150
WS ES 200
WS ES 250
WS ES 300
WS ES 350
WS ES 400
WS ES 450
WS ES 500

Edelstahlanschlagpunkt zum Kleben in Beton.

- ✓ Geprüft nach EN 795 Typ A (Einzelanschlagpunkte zugelassen für max. 4 Personen)
- ✓ Geprüft nach EN 795 Typ C für (Seilsysteme zugelassen für max. 3 Personen je Feld)
- ✓ Geprüft nach CEN/TS 16415

** nicht für den Vertrieb in Deutschland bestimmt*

- Untergrund:
Betongüte mind. C20/C25
- Bohrlochtiefe 110 mm
- Mindestdicke Untergrund 160 mm
- Stütze Durchmesser 2 x 16 mm
- Inklusive 2-Komponenten-Kleber (HILTI HIT)
- Aus Edelstahl 1. 4301 hergestellt



WS ZS 150
WS ZS 200
WS ZS 250
WS ZS 300
WS ZS 350
WS ZS 400
WS ZS 450
WS ZS 500

Edelstahlanschlagpunkt zum Kleben in Beton.

- ✓ Geprüft nach EN 795 Typ A (Einzelanschlagpunkte zugelassen für max. 4 Personen)
- ✓ Geprüft nach EN 795 Typ C für (Seilsysteme zugelassen für max. 3 Personen je Feld)
- ✓ Geprüft nach CEN/TS 16415

** nicht für den Vertrieb in Deutschland bestimmt*

- Untergrund:
Betongüte mind. C20/C25
- Bohrlochtiefe 110 mm
- Mindestdicke Untergrund 160 mm
- Stütze Durchmesser 16 mm
- Inklusive 2-Komponenten-Kleber (HILTI HIT)
- Aus Edelstahl 1. 4301 hergestellt

DACHSICHERHEITSSYSTEME AUF

Stahl

TigaSAFE **WS ES/ZS 150-500 S** TIGASAFE STAHL



Das TigaSAFE Wandsystem kann als Einzelschlagpunkt und/oder als Anschlagpunkte in einem Seilsystem (Typ C) verwendet werden. Die Stützen sind einfach mittels dem mittgelieferten Befestigungsset am Stahluntergrund anzubringen (siehe Montageanleitung).

Die TigaSAFE-Eckstützen sind ausschließlich in Verbindung mit Fangstoßabsorbern zu verwenden. Insbesondere kommen diese Anschlagpunkte bei Industriebauten bzw. Industriedächern hervorragend zum Einsatz.



WS ES 150 S
WS ES 200 S
WS ES 250 S
WS ES 300 S
WS ES 350 S
WS ES 400 S
WS ES 450 S
WS ES 500 S

Edelstahlanschlagpunkt zum Befestigen auf Stahl.

- ✓ Geprüft nach EN 795 Typ A (Einzelanschlagpunkte zugelassen für max. 4 Personen)
- ✓ Geprüft nach EN 795 Typ C für (Seilsysteme zugelassen für max. 3 Personen je Feld)
- ✓ Geprüft nach CEN/TS 16415

** nicht für den Vertrieb in Deutschland bestimmt*

- Untergrund:
Stahlträger je nach statischer Berechnung
- Stütze Durchmesser 2 x 16 mm
- Aus Edelstahl 1. 4301 hergestellt



WS ZS 150 S
WS ZS 200 S
WS ZS 250 S
WS ZS 300 S
WS ZS 350 S
WS ZS 400 S
WS ZS 450 S
WS ZS 500 S

Edelstahlanschlagpunkt zum Befestigen auf Stahl.

- ✓ Geprüft nach EN 795 Typ A (Einzelanschlagpunkte zugelassen für max. 4 Personen)
- ✓ Geprüft nach EN 795 Typ C für (Seilsysteme zugelassen für max. 3 Personen je Feld)
- ✓ Geprüft nach CEN/TS 16415

** nicht für den Vertrieb in Deutschland bestimmt*

- Untergrund:
Stahlträger je nach statischer Berechnung
- Stütze Durchmesser 16 mm
- Aus Edelstahl 1. 4301 hergestellt

TigaSAFE

DACHSICHERHEITSSYSTEME

Kompetenz aus Österreich

TigaTech. Der Spezialist
für Dachsicherheitssysteme.



TigaSAFE ist ein innovatives System, das auf allen Untergründen sicher und einfach montiert werden kann.

Mehr Informationen unter www.tigatech.at oder +43 7227 21600.

TigaTech GmbH

TigaSAFE

DACHSICHERHEITSSYSTEME

- EAP/Seilsystem zum Befestigen auf Stahlträger
- ESL 300 S-KP
- ESL 300 S
- WS ES/ZS 150-500 S

Überkopf
Sicherheitssysteme



DACHSICHERHEITSSYSTEME AUF

Stahl

TigaSAFE **ESL/ZSL 300 S** TIGASAFE STAHL



Immer den richtigen Anschlagpunkt griffbereit!

Die ESL/ZSL-4-Punkt-Multistützen ist CE-zertifiziert (ETA-20/0975). Außerdem sind die Multistützen bauaufsichtlich zugelassen und weisen eine Zertifizierung nach der EN 795, sowie nach CEN/TS 16415 auf. Die Multistützen werden besonders sicher und

einfach auf Stahlträgern befestigt – mittels vier Sechskantschrauben oder mittels Klemmplatte inkl. vier Gewindestangen und sind bestens für Überkopfarbeiten im Industriebau geeignet. Das TigaSAFE Überkopfsystem kann mit anderen TigaSAFE Produkten kombiniert werden.



ESL 300 S
ESL 400 S
ESL 500 S
ESL 600 S
ESL 700 S
ESL 800 S

Edelstahlanschlagpunkt zum Befestigen auf I-Träger.

- ✓ Geprüft nach EN 795 Typ A (Einzelanschlagpunkte zugelassen für max. 5 Personen)
- ✓ Geprüft nach EN 795 Typ C für (Seilsysteme zugelassen für max. 4 Personen je Feld)
- ✓ Geprüft nach CEN/TS 16415
- ✓ Allgemeine bauaufsichtliche Zulassung Z-14.9-803 für Einzelanschlagpunkte (DIBt zugelassen für max. 3 Personen)
- ✓ Allgemeine bauaufsichtliche Zulassung Z-14.9-825 für Seilsysteme (DIBt zugelassen für max. 4 Personen)

- Untergrund:
Stahlträger (I-Träger) je nach statischer Berechnung
- Grundplatte 205 x 285 mm
- Stütze Durchmesser 40 mm
- Inklusive 4 Sechskantschrauben
- Anschlagpunkt gedämmt
- Aus Edelstahl 1. 4301 hergestellt



ZSL 300 S
ZSL 400 S
ZSL 500 S
ZSL 600 S
ZSL 700 S
ZSL 800 S

Edelstahlanschlagpunkt zum Befestigen auf I-Träger.

- ✓ Geprüft nach EN 795 Typ A (Einzelanschlagpunkte zugelassen für max. 5 Personen)
- ✓ Geprüft nach EN 795 Typ C für (Seilsysteme zugelassen für max. 4 Personen je Feld)
- ✓ Geprüft nach CEN/TS 16415
- ✓ Allgemeine bauaufsichtliche Zulassung Z-14.9-803 für Einzelanschlagpunkte (DIBt zugelassen für max. 3 Personen)
- ✓ Allgemeine bauaufsichtliche Zulassung Z-14.9-825 für Seilsysteme (DIBt zugelassen für max. 4 Personen)

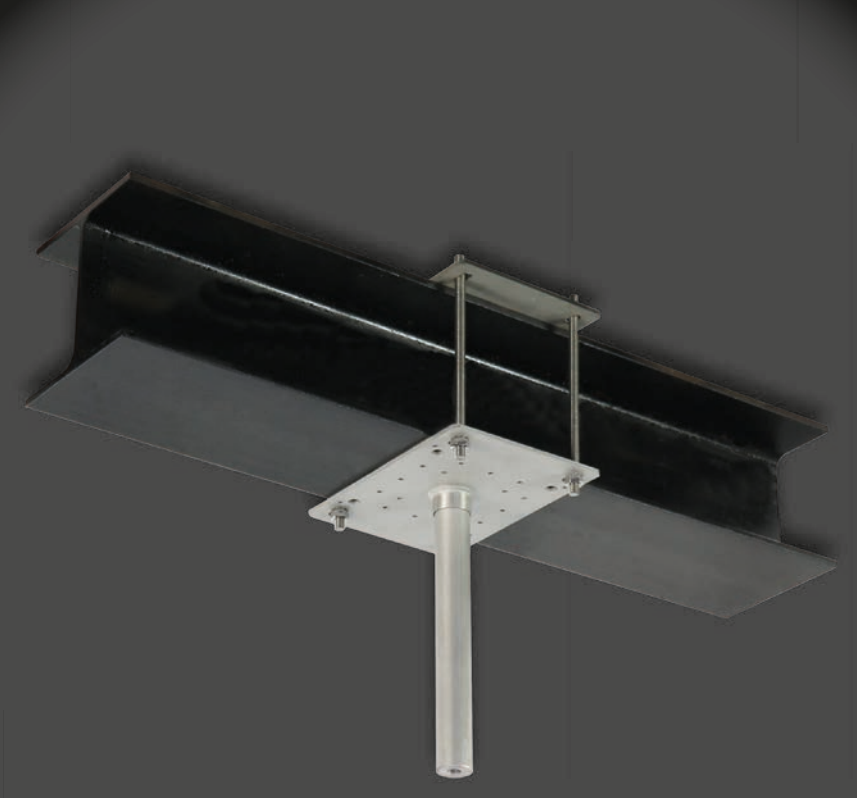
- Untergrund:
Stahlträger (I-Träger) je nach statischer Berechnung
- Grundplatte 205 x 285 mm
- Stütze Durchmesser 16 mm
- Inklusive 4 Sechskantschrauben
- Aus Edelstahl 1. 4301 hergestellt



DACHSICHERHEITSSYSTEME AUF

Stahl

TigaSAFE **ESL/ZSL 300 S-KP** TIGASAFE STAHL



Immer den richtigen Anschlagpunkt griffbereit!

Die ESL/ZSL-4-Punkt-Multistützen ist CE-zertifiziert (ETA-20/0975). Außerdem sind die Multistützen bauaufsichtlich zugelassen und weisen eine Zertifizierung nach der EN 795, sowie nach CEN/TS 16415 auf. Die Multistützen werden besonders sicher und

einfach auf Stahlträgern befestigt – mittels vier Sechskantschrauben oder mittels Klemmplatte inkl. vier Gewindestangen und sind bestens für Überkopfarbeiten im Industriebau geeignet. Das TigaSAFE Überkopfsystem kann mit anderen TigaSAFE Produkten kombiniert werden.



ESL 300 S-KP
ESL 400 S-KP
ESL 500 S-KP
ESL 600 S-KP
ESL 700 S-KP
ESL 800 S-KP

Edelstahlanschlagpunkt zum Befestigen auf Stahl mit Gegenplatte zum Klemmen.

- ✓ Geprüft nach EN 795 Typ A (Einzelanschlagpunkte zugelassen für max. 5 Personen)
- ✓ Geprüft nach EN 795 Typ C für (Seilsysteme zugelassen für max. 4 Personen je Feld je Feld)
- ✓ Geprüft nach CEN/TS 16415
- ✓ Allgemeine bauaufsichtliche Zulassung Z-14.9-825 für Seilsysteme (DIBt zugelassen für max. 4 Personen)

- Untergrund:
Stahlträger (I-Träger) je nach statischer Berechnung
- Grundplatte 205 x 285 mm
- Stütze Durchmesser 40 mm
- Inklusive 4 Gewindestangen und Klemmplatte
- Anschlagpunkt gedämmt
- Aus Edelstahl 1. 4301 hergestellt



ZSL 300 S-KP
ZSL 400 S-KP
ZSL 500 S-KP
ZSL 600 S-KP
ZSL 700 S-KP
ZSL 800 S-KP

Edelstahlanschlagpunkt zum Befestigen auf Stahl mit Gegenplatte zum Klemmen.

- ✓ Geprüft nach EN 795 Typ A (Einzelanschlagpunkte zugelassen für max. 5 Personen)
- ✓ Geprüft nach EN 795 Typ C für (Seilsysteme zugelassen für max. 4 Personen je Feld je Feld)
- ✓ Geprüft nach CEN/TS 16415
- ✓ Allgemeine bauaufsichtliche Zulassung Z-14.9-825 für Seilsysteme (DIBt zugelassen für max. 4 Personen)

- Untergrund:
Stahlträger (I-Träger) je nach statischer Berechnung
- Grundplatte 205 x 285 mm
- Stütze Durchmesser 16 mm
- Inklusive 4 Gewindestangen und Klemmplatte
- Aus Edelstahl 1. 4301 hergestellt



DACHSICHERHEITSSYSTEME AUF

Stahl

TigaSAFE **WS ES/ZS 150-500 S** TIGASAFE STAHL



Das TigaSAFE Wandsystem kann als Einzelschlagpunkt und/oder als Anschlagpunkte in einem Seilsystem (Typ C) verwendet werden. Die Stützen sind einfach mittels dem mittgelieferten Befestigungsset am Stahluntergrund anzubringen (siehe Montageanleitung).

Die TigaSAFE-Eckstützen sind ausschließlich in Verbindung mit den Fangstoßabsorbieren zu verwenden.

Insbesondere kommen diese Anschlagpunkte bei Industriebauten bzw. Industriedächern hervorragend zum Einsatz.



- WS ES 150 S**
- WS ES 200 S**
- WS ES 250 S**
- WS ES 300 S**
- WS ES 350 S**
- WS ES 400 S**
- WS ES 450 S**
- WS ES 500 S**

Edelstahlanschlagpunkt zum Befestigen auf Stahl.

- ✓ Geprüft nach EN 795 Typ A (Einzelanschlagpunkte zugelassen für max. 4 Personen)
- ✓ Geprüft nach EN 795 Typ C für (Seilsysteme zugelassen für max. 4 Personen je Feld je Feld)
- ✓ Geprüft nach CEN/TS 16415

** nicht für den Vertrieb in Deutschland bestimmt*

- Untergrund:
Stahlträger je nach statischer Berechnung
- Stütze Durchmesser 2 x 16 mm
- Aus Edelstahl 1. 4301 hergestellt



- WS ZS 150 S**
- WS ZS 200 S**
- WS ZS 250 S**
- WS ZS 300 S**
- WS ZS 350 S**
- WS ZS 400 S**
- WS ZS 450 S**
- WS ZS 500 S**

Edelstahlanschlagpunkt zum Befestigen auf Stahl.

- ✓ Geprüft nach EN 795 Typ A (Einzelanschlagpunkte zugelassen für max. 4 Personen)
- ✓ Geprüft nach EN 795 Typ C für (Seilsysteme zugelassen für max. 4 Personen je Feld je Feld)
- ✓ Geprüft nach CEN/TS 16415

** nicht für den Vertrieb in Deutschland bestimmt*

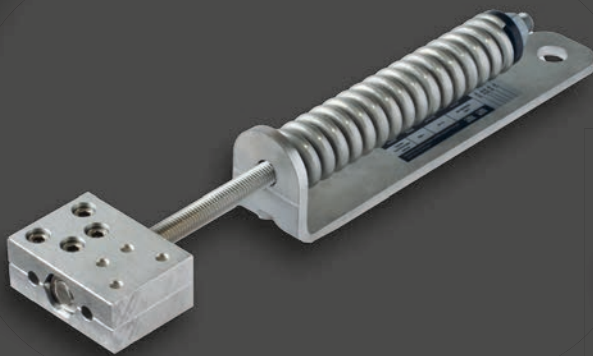
- Untergrund:
Stahlträger je nach statischer Berechnung
- Stütze Durchmesser 16 mm
- Aus Edelstahl 1. 4301 hergestellt



Komponenten



TigaSAFE SEILSYSTEM



TigaSAFE
45° Kurve



Art.Nr. TS-Kurve 45
Kurve aus Edelstahl.
Für überfahrbare Seilsysteme
nach EN 795 Typ C.

TigaSAFE
90° Kurve



Art.Nr. TS-Kurve 90 I
Kurve aus Edelstahl.
Für überfahrbare Seilsysteme
nach EN 795 Typ C.

TigaSAFE
90° Kurve flexibel



Art.Nr. TS-90° Kurve flexibel
Kurve aus Edelstahl.
Für überfahrbare Seilsysteme.
Kurve von 70°-120° verstellbar.
Kurve 45°.
Bauaufsichtliche Zulassung
Z-14.9-825.

TigaSAFE
Zwischenhalter



Art.Nr. TS-Zwischenhalter
Zwischenhalter aus Edelstahl.
Für überfahrbare Seilsysteme nach EN 795 Typ C.
Bauaufsichtliche Zulassung Z-14.9-825.

TigaSAFE
Zwischenhalter beweglich



Art.Nr. TS-Zwischenhalter beweglich
Beweglicher Zwischenhalter aus Edelstahl.
Für überfahrbare Seilsysteme nach EN 795
Typ C. Bauaufsichtliche Zulassung Z-14.9-825.

TigaSAFE
45° / 90° / 130° Seilführung



Art.Nr. TS-45° Seilführung
Art.Nr. TS-90° Seilführung
Art.Nr. TS-130° Seilführung
Nach EN 795 Typ C.
Bauaufsichtliche Zulassung Z-14.9-825.

**Art.Nr.: TS HA**

Erhältliche Längen: 9 m, 13 m, 16 m, 23 m, 30 m, 33 m.
Max. Abstand zwischen zwei Verankerungspunkten: 12,8 m
Geprüft nach EN 795 Typ C und B. Zugelassen für max. 4 Personen.

Länge des Seiles	Anzahl der aufgefädelten Karabinerhaken / Verbindungselemente
bis 10 m	-0- Stück
bis 13 m	-1- Stück
bis 19 m	-2- Stück
bis 23 m	-2- Stück
bis 34 m	-3- Stück

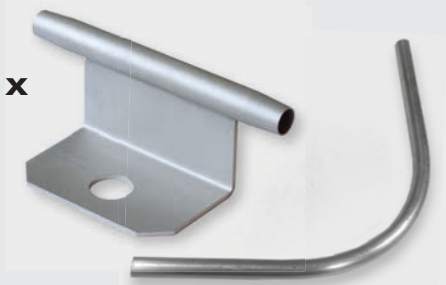
TigaSafe TS HA ist eine temporäre horizontale Anschlageinrichtung, die in Verbindung mit TigaSAFE Einzelanschlagpunkten verwendet wird. Entsprechende Haken und Karabiner sind am Seil angebracht. Genaue Daten entnehmen Sie bitte unserer Montageanleitung.

TigaSAFE
Lasche**Art.Nr. TS-Lasche**

Nach EN 795 Typ C.
Bauaufsichtliche Zulassung Z-14.9-825.

TigaSAFE
Edelstahlseil 8 mm**Art.Nr. TS-Edelstahlseil 8 mm**

Aus Edelstahl-V4A (1.4401)
nach EN 795 Typ C.
Bauaufsichtliche Zulassung Z-14.9-825.

TigaSAFE
Kurve 90°/Alu Formrohr**2 x****Art.Nr. TS-Zwischenhalter**

Zwischenhalter aus Edelstahl. Für überfahrbare Seilsysteme nach EN 795 Typ C.

Art.Nr. TS-Alu Formrohr

Kurve aus Aluminium. Für überfahrbare Seilsysteme nach EN 795 Typ C.

TigaSAFE
Seilgleiter/Karabiner**Art.Nr. TS-Seilgleiter**

Seilgleiter abnehmbar für Edelstahlseil 8 mm nach EN 795 Typ C. Bauaufsichtliche Zulassung Z-14.9-825.

Art.Nr. TS-Karabiner AZ011

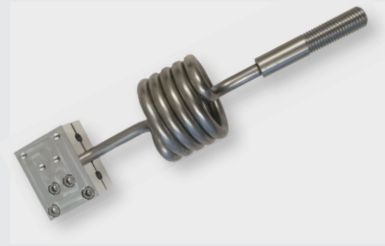
Stahlkarabiner oval mit Schraube CE0082.

TigaSAFE **Fangstoßabsorber I mit Kraftabsorber**



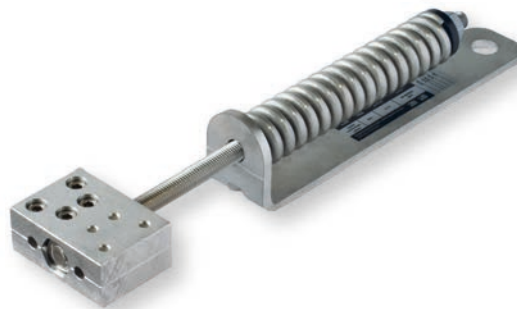
Art.Nr.: TS-FSA I mit KA
 Nach EN 795 Typ C.
 Bauaufsichtliche Zulassung Z-14.9-825.

TigaSAFE **Kraftabsorber**



Art.Nr.: TS-KA
 Nach EN 795 Typ C.
 Bauaufsichtliche Zulassung Z-14.9-825.

TigaSAFE **Fangstoßabsorber**



Art.Nr.: TS-FSA I
 Aus Edelstahl und Aluminium mit integrierter Feder. Einfache Spannmöglichkeit. Dient auch als Seilklemmelement nach EN 795 Typ C. Bauaufsichtliche Zulassung Z-14.9-825.

TigaSAFE **Zwischenhalter Überkopf**



Art.Nr. TS-Zwischenhalter Überkopf
 Beweglicher Zwischenhalter aus Edelstahl. Für überfahrbare Seilssysteme nach EN 795 Typ C.

TigaSAFE **Schild/Schild beschriftet**



Art.Nr. TS-Schild
 Systemschild nach EN 367 und EN 795 Typ C. Bauaufsichtliche Zulassung Z-14.9-825.

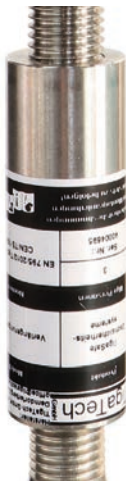
Art.Nr. TS-Schild beschriftet
 Systemschild beschriftet nach EN 367 und EN 795 Typ C. Bauaufsichtliche Zulassung Z-14.9-825.

Muffe Verlängerungen

TigaSAFE VERLÄNGERUNGSMUFFE/VERLÄNGERUNG



Die TigaSAFE Verlängerungsmuffe bzw. die Verlängerung wird insbesondere bei Bauvorhaben verwendet, bei denen sich nachträglich die Dämmstoffhöhe bzw. Aufbauhöhe geändert hat und dadurch die bereits montierten Anschlagpunkte zu kurz sind.



Verlängerungsmuffe

Verlängerungsmuffe zur Befestigung auf den folgenden TigaSAFE Anschlagpunkten:

- ZS 300-800 B/B-S/HD-B/HD-SD/S/S-KP/B-KA
- ZSL 300-800 B/B-S/H/HD-B/S/S-KP/T
- ESM 300-800 III B/B-S/HD-B/H
- ZSM 300-800 III B/B-S/HD-B/H
- ES 300-800 III B/B-S/HD-B
- ZS 300-800 III B/B-S/HD-B
- ES 300-800 FIRST
- ZS 300-800 FIRST
- ES 300-800 FIRST GERADE
- ZS 300-800 FIRST GERADE
- ST 200/200-800
- TigaSAFE HIT 300-800
- ESA 300-800 III-B/B-S
- ESA EASY 300-800 III-B/B-S

- Verlängerungsmuffe Innengewinde M16
- Aus Edelstahl 1. 4301 hergestellt
- Inklusive Kleber

** nicht für den Betrieb in Deutschland bestimmt*



- Verlängerung ES/ZS 100**
- Verlängerung ES/ZS 200**
- Verlängerung ES/ZS 300**
- Verlängerung ES/ZS 400**
- Verlängerung ES/ZS 500**
- Verlängerung ES/ZS 600**
- Verlängerung ES/ZS 700**
- Verlängerung ES/ZS 800**

Verlängerung ES/ZS zur Befestigung auf den folgenden TigaSAFE Anschlagpunkten:

- ZS 300-800 B/B-S/HD-B/HD-SD/S/S-KP/B-KA
- ZSL 300-800 B/B-S/H/HD-B/S/S-KP/T
- ESM 300-800 III B/B-S/HD-B/H
- ZSM 300-800 III B/B-S/HD-B/H
- ES 300-800 III B/B-S/HD-B
- ZS 300-800 III B/B-S/HD-B
- ES 300-800 FIRST
- ZS 300-800 FIRST
- ES 300-800 FIRST GERADE
- ZS 300-800 FIRST GERADE
- ST 200/200-800
- TigaSAFE HIT 300-800
- ESA 300-800 III-B/B-S
- ESA EASY 300-800 III-B/B-S

- Stütze Durchmesser 16/20 mm
- Aus Edelstahl 1. 4301 hergestellt
- Inklusive Kleber

** nicht für den Betrieb in Deutschland bestimmt*

TigaSAFE **PSA Falldämpfer-Verbindungsmitel, Auffanggerät + Seil**

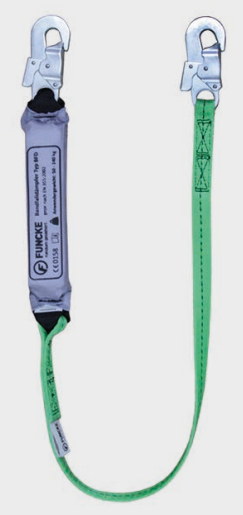
TS-Falldämpfer-Verbindungsmitel EN 354:2010 und EN 355:2002



Art.Nr. **TS-FD01 Falldämpfer BFD-27-01**

- Robustes Polyesterband 27 mm, Länge 2 m
- Mit Bandfalldämpfer
- Mit Stahlkarabinerhaken
- Hohe Fangstoßabsorbierung
- Kantengeprüft (horizontale Anwendung zulässig)

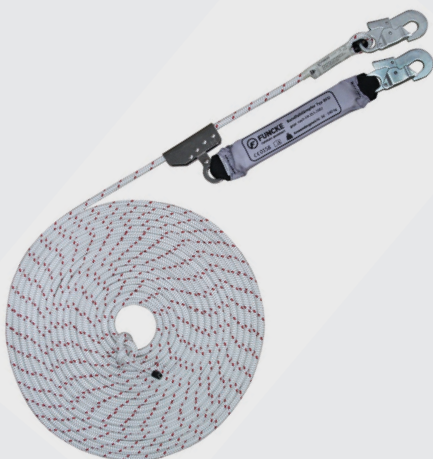
TS-Falldämpfer-Verbindungsmitel EN 354:2010 und EN 355:2002



Art.Nr. **TS-FD01 Falldämpfer BFD-27-02**

- Robustes Polyesterband 27 mm, Länge 2 m
- Mit Bandfalldämpfer
- Mit Alu-Rohrhakenkarabiner
- Hohe Fangstoßabsorbierung
- Kantengeprüft (horizontale Anwendung zulässig)

TS-Auffanggerät + Seil EN 353-2:2002



Art.Nr. **TS-Auffanggerät FSK-SK12 - 5m + Seil**

Art.Nr. **TS-Auffanggerät FSK-SK12-10m + Seil**

Art.Nr. **TS-Auffanggerät FSK-SK12-15m + Seil**

- Mit Einhandkarabiner an Läufer und Seil
- Strapazierfähiges Kernmantelseil, Ø 12 mm
- Leichtgängiger Läufer
- Kantengeprüft (horizontale Anwendung zulässig)

Auffanggurt mit Warnweste, Auffanggurte

TS-Auffanggurt mit Warnweste EN 361:2002 EN 471 Klasse 2.2



Art.Nr. TS-Auffanggurt/Weste gelb

- Warnweste mit Reißverschluss
- 1 Auffangöse hinten im Schulterbereich
- 1 textile Auffangöse vorne im Brustbereich (bestehend aus 2 Schlaufen)
- Klickverschlüsse
- Universalgröße

TS-Standard Auffanggurt EN 361:2002



Art.Nr. TS-Auffanggurt 01 MB-30-2T

- 1 Auffangöse im Schulterbereich und 1 textile Auffangöse im Brustbereich (bestehend aus 2 Schlaufen)
- Brustverschluss
- Leichte Bauweise
- Universalgröße

TS-Auffanggurt EN 361:2002



Art.Nr. TS-Auffanggurt 02 MB-30-2T Klick

- 1 Auffangöse im Schulterbereich und 1 textile Auffangöse im Brustbereich (bestehend aus 2 Schlaufen)
- Brustverschluss
- Klick-Verschlüsse
- Leichte Bauweise
- Universalgröße

TS-Gerüstbauer-Set EN 363:3008



**Art.Nr. TS-Profi 1 -
Gerüstbauer-Set Profi 1**

- Falldämpfer-Verbindungsmitel
- Auffanggurt
- Kunststoffkoffer schwarz aus Polypropylen (Abmessungen ca. 420 x 305 x 155 mm)

TS-Dachdeckerset



**Art.Nr. TS-Profi 2/10m - Dachdecker-Set
Art.Nr. TS-Profi 2/15m - Dachdecker-Set**

- Auffanggurt mit einer Auffangöse im Schulterbereich hinten und 1 textilen Auffangöse vorne im Brustbereich
- Mitlaufendes Auffanggerät
Länge 10 bzw. Länge 15 m
- PVC-Sack, schwarz

TS-Dachdeckersicherheitsset



Art.Nr. TS-Dachdeckersicherheitsset 10 m

- Auffanggurt Typ 2 mit 1 Auffangöse hinten im Schulterbereich und 1 textile Auffangöse vorne im Brustbereich (bestehend aus 2 Schlaufen)
- Mitlaufendes Auffanggerät bestehend aus 10 m Kernmantelseil und Schraubkarabiner
- Karabinerhaken
- Anwendergewicht max. 140 kg

TS-Aufbewahrungsschrank für PSA



**Art.Nr. TS-Schrank -
Aufbewahrungsschrank
60x30x22cm (HxBxT) grau**

- Mit 1 Haken
- Abschließbares Zylinderschloss
- Für Innen- und Außenbereich
- Preis ohne Montage

TS-Dreibaum EN 795:2012



Art.Nr. TS-Dreibaum Tripod 100

- 2 Anschlagpunkte am Kopf
- Ausziehbare Beine
- Höhe verstellbar von 1,15 m bis 2,15 m
- Achsenabstand: 1,5 m
- Gewicht: 13 kg
- Aus Aluminium
- Eingebaute Vorrichtung für zusätzliche Seilwinde
- Maximalgewicht: 200 kg
- Inkl. Dreibaumtasche
- Transportmaß: 145 x 20 x 30 cm

TS-Seilwinde Dreibaum EN 1496:2006



**Art.Nr. TS-Winde
Dreibaum SW 100 20 m**

- Inkl. Befestigungssystem für Dreibaum
- Personen- und Materialwinde
- Tragfähigkeit: 135 kg für Personen
- Tragfähigkeit: 300 kg für Material
- (gem. Maschinenrichtlinie 2006/42/EG und EN 13157:2004)
- Stahlseil verzinkt Ø 4,8 mm

TS-Höhensicherungsgerät EN 360:2002 mit Seil



Art.Nr. TS-HS FA204 7 m - Höhensicherungsgerät

- Hochfestes Polymergehäuse
- Praktischer Haltegriff
- Sturzindikator am Karabiner
- Stahlseil verzinkt Ø 4,8 mm
- Karabinerhaken aus Stahl, verzinkt
- Kantengeprüft (horizontaler Einsatz möglich)

TS-Höhensicherungsgerät EN 360:2002 mit Gurtband



Art.Nr. TS-HS FA205 12 m - Höhensicherungsgerät

- Hochfestes Polymergehäuse
- Praktischer Haltegriff
- Sturzindikator am Karabiner
- Gurtband Polyester 25 mm
- Karabinerhaken aus Stahl, verzinkt oder Alu
- Kantengeprüft (horizontaler Einsatz möglich)

TS-Schutzhelm EN 397 und EN 12492



Art.Nr. TS-Helm Schutzhelm Ultra Lite II Industry

- Robuste Helmschale aus ABS (Acrylnitril-Butadien-Styrol-Copolymerisat)
- 6-Punkt Riemenaufhängung
- Schutz vor Spritzern von geschmolzenem Metall
- Seitliche Befestigungsmöglichkeiten für Gehörschutz und/oder Visier
- Vier robuste Stirnlampenclips
- Austauschbare Innenpolster

TigaSAFE AP-Mobil Träger/Klemme, Anschlussmanschette, Wetterschutzhaube gedämmt

TS-AP-Mobil Träger/Klemme EN 595B



Art.Nr. TS-MO AT250 - AP-Mobil Träger/Klemme

- Einzelanschlagpunkt für mobilen Einsatz, für 1 Person
- Aluminium, Abmessung 440 x 100 x 45 mm
- Bruchlast 10 kN
- Träger/Klemme mit einfacher Fixierung
- Einstellbereich 95-400 mm
- Einfacher fixierbarer Anschlagpunkt für tragfähige Stahlträger für Auffanggurt + Auffangsystem

TS-Anschlussmanschette



TS-Anschlussmanschette	Bitumen	20 mm
TS-Anschlussmanschette	Bitumen	30 mm
TS-Anschlussmanschette	Bitumen	40 mm
TS-Anschlussmanschette	Bitumen	50 mm
TS-Anschlussmanschette	PVC	22 mm
TS-Anschlussmanschette	PVC	42 mm
TS-Anschlussmanschette	TPO/FPO	22 mm
TS-Anschlussmanschette	TPO/FPO	42 mm

TS-Anschlussmanschette Flachdach Allzweck-Durchgang. Mit UV-beständigem Schrumpfschlauch. Flansch aus PVC, Bitumen-Schweißbahn (talkumiert oder beschiefert) oder Folie.

TS-Wetterschutzhaube gedämmt

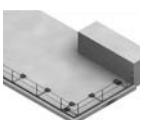


TS-Wetterschutzhaube	DN 70	330 mm
TS-Wetterschutzhaube	DN 70	500 mm
TS-Wetterschutzhaube	DN 70	650 mm
TS-Wetterschutzhaube	DN 100	330 mm
TS-Wetterschutzhaube	DN 100	500 mm
TS-Wetterschutzhaube	DN 100	650 mm

Thermoschutzhaube aus Kunststoff für Anschlagpunkte oberhalb der Dachmembran. UV- und witterungsbeständig.

TigaRAIL - die Revolution aus Österreich

Das Seitenschutzsystem für eine schnelle und sichere Montage.



Die revolutionären TigaRAIL-Seitenschutzsysteme ermöglichen eine einfache und schnelle Montage.

Insbesondere durch das geschützte Klemmsystem und den Umstand, dass der Pfosten bereits zusammengebaut ausgeliefert wird. Dieser wird lediglich aufgeklappt. Das Klemmsystem ist bereits so vormontiert, dass der Handlauf und die Knieleiste einfach eingelegt und angeschraubt werden können. Dadurch ist eine Einmannmontage ohne großen Aufwand möglich. Der Abstand zwischen den Pfosten kann bis zu 2,8 m gewählt werden. Die TigaRAIL-Geländersysteme sind geprüft nach EN 13374 (2013).

TigaRAIL

- Höhenverstellung bis 3 cm
- Winklereinstellung von 60°, 74°, 84°, 90°
- Das Geländersystem ist komplett klappbar
- Attikalose Montage ist durch das Hinzufügen von zusätzlichen Ballastgewichten möglich und zugelassen
- Fußleistenmontage ist einfach umsetzbar
- Die Gesamthöhe an der höchsten Stelle beträgt 116 cm

TigaRAIL PLUS

- Höhenverstellung bis 20 cm
- Winklereinstellung von 60°, 74°, 84°, 90°
- Das Geländersystem ist komplett klappbar
- Attikalose Montage ist durch das Hinzufügen von zusätzlichen Ballastgewichten möglich und zugelassen
- Fußleistenmontage ist einfach umsetzbar

TigaRAIL

SEITENSCHUTZSYSTEME



TigaRAIL KURZ

- Höhenverstellung bis 3 cm
- Winklereinstellung von 60°, 74°, 84°, 90°
- Das Geländersystem ist teilweise klappbar
- Attikalose Montage ist durch das Hinzufügen von zusätzlichen Ballastgewichten möglich und zugelassen
- Fußleistenmontage ist einfach umsetzbar
- Die Gesamthöhe an der höchsten Stelle beträgt 116 cm

TigaRAIL WAND

- Pfosten kann bis zu 8 cm von der Befestigungsebene entfernt werden

TigaRAIL LICHTKUPPEL

- Der Pfostenabstand beträgt 2,8 m

Ebenso beinhaltet das TigaRAIL Seitenschutzsystem die nachstehend angeführten Ausführungsvarianten, welche im Anschluss näher erläutert werden:

TigaRAIL SICHERHEITSWEG

TigaRAIL DOOR

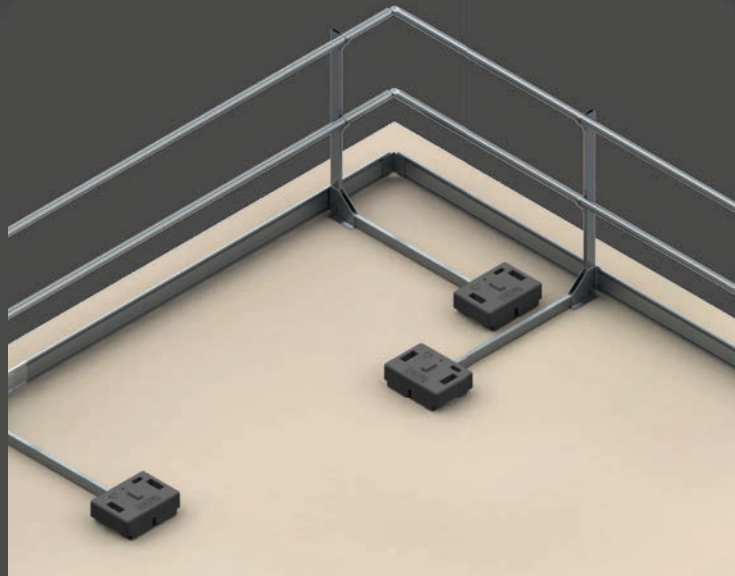
TigaRAIL ABGRENZUNG

TigaTech GmbH

SEITENSCHUTZSYSTEM

TigaRail

TigaRAIL DACHGELÄNDER



Das revolutionäre Geländersystem, geprüft nach EN 13374 (2013) Klasse A und Klasse B, ermöglicht eine einfache Montage, insbesondere durch das geschützte Klemmsystem, sowie durch den Umstand, dass der Geländerpfosten in vormontiertem Zustand ausgeliefert wird.

Ebenso entspricht das TigaRAIL Seitenschutzsystem der Norm EN 14122. Die TigaRAIL Seitenschutzsysteme sind geprüft nach EN 62305-3 als natürlicher Bestandteil der Ableitung einer Blitzschutzanlage.

OHNE FUSSLEISTE



TigaraIL DACHGELÄNDER

TT01399 Pfostenabstand 250 bis 280 cm

TT02107 Pfostenabstand 220 bis 250 cm

TT02108 Pfostenabstand bis 220 cm

Bereits die Standard TigaraIL Ausführung ist mit den nachstehend angeführten Funktionen ausgestattet:

✓ Geprüft nach EN 13374 (2013) Klasse A und B

✓ Geprüft nach EN14122

✓ Geprüft nach EN 62305-3

- Höhenverstellung bis 3 cm
- Winklereinstellung von 60°, 74°, 84°, 90°
- Das Geländersystem ist komplett klappbar
- Die Gesamthöhe an der höchsten Stelle beträgt 116 cm
- TigaraIL System auch mit Kunststoff-Ballastgewichten erhältlich
- Für Attikahöhe ab 15 cm (siehe Montageanleitung)

MIT FUSSLEISTE



TigaraIL DACHGELÄNDER

TT01207 Pfostenabstand 250 bis 280 cm

TT02105 Pfostenabstand 220 bis 250 cm

TT02106 Pfostenabstand bis 220 cm

Bereits die Standard TigaraIL Ausführung ist mit den nachstehend angeführten Funktionen ausgestattet:

✓ Geprüft nach EN 13374 (2013) Klasse A und B

✓ Geprüft nach EN14122

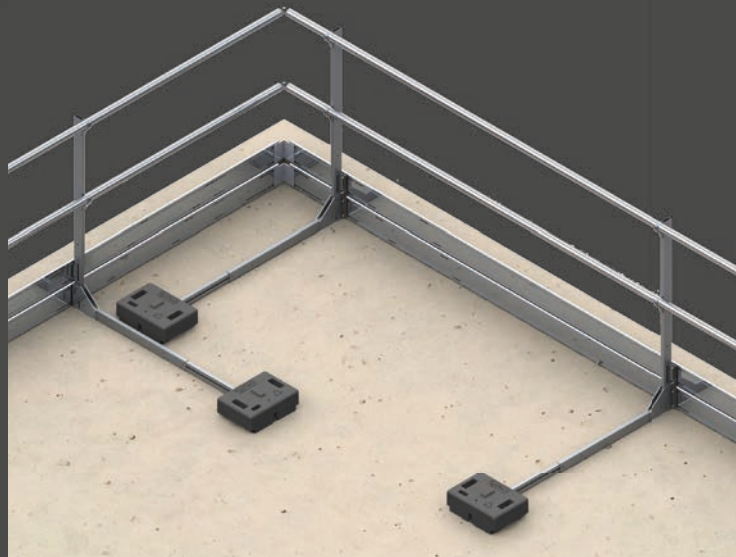
✓ Geprüft nach EN 62305-3

- Höhenverstellung bis 3 cm
- Winklereinstellung von 60°, 74°, 84°, 90°
- Das Geländersystem ist komplett klappbar
- Die Gesamthöhe an der höchsten Stelle beträgt 116 cm
- Fußleiste inklusive Befestigungsmaterial
- Attikalose Montage ist durch das Hinzufügen von zusätzlichen Ballastgewichten möglich und auch zugelassen
- TigaraIL System auch mit Kunststoffgewichten erhältlich
- Für Attikahöhe von 5 bis 15 cm (siehe Montageanleitung)

SEITENSCHUTZSYSTEM

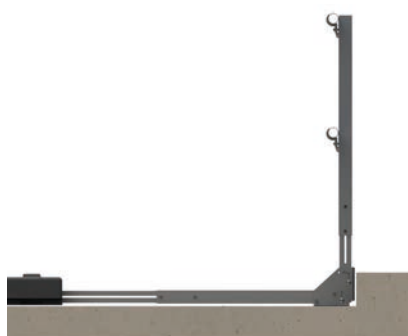
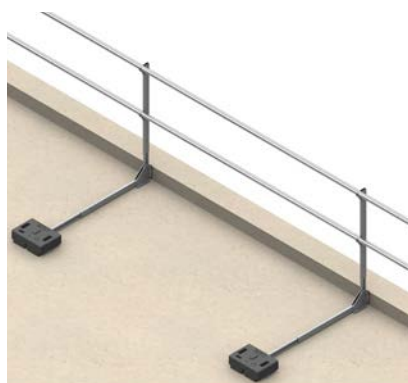
TigaRail Plus

TigaRAIL PLUS DACHGELÄNDER



Das TigaRAIL PLUS System ist geprüft nach EN 13374 (2012) Klasse A und Klasse B, d.h. dass das TigaRAIL PLUS Seitenschutzsystem auch bei größeren Dachneigungen verwendet werden darf (siehe Montageanleitung).

Die TigaRAIL PLUS Seitenschutzsysteme sind geprüft nach EN 62305-3 als natürlicher Bestandteil der Ableitung einer Blitzschutzanlage.



- TT01732 Pfostenabstand 250 bis 280 cm**
TT02117 Pfostenabstand 220 bis 250 cm
TT02118 Pfostenabstand bis 220 cm

Das TigaRAIL PLUS Geländersystem ist mit den nachstehend angeführten Funktionen ausgestattet:

- ✓ Geprüft nach EN 13374 (2013) Klasse A und B
- ✓ Geprüft nach EN14122
- ✓ Geprüft nach EN 62305-3

- Höhenverstellung bis 20 cm
- Winkeleinstellung von 60°, 74°, 84°, 90°
- Das Geländersystem ist komplett klappbar
- Die Gesamthöhe an der höchsten Stelle beträgt 136 cm
- TigaRAIL PLUS System auch mit Kunststoff-Ballastgewichten erhältlich
- Für Attikahöhe ab 15 cm (siehe Montageanleitung)



- TT01731 Pfostenabstand 250 bis 280 cm**
TT02115 Pfostenabstand 220 bis 250 cm
TT02116 Pfostenabstand bis 220 cm

Das TigaRAIL PLUS Geländersystem ist mit den nachstehend angeführten Funktionen ausgestattet:

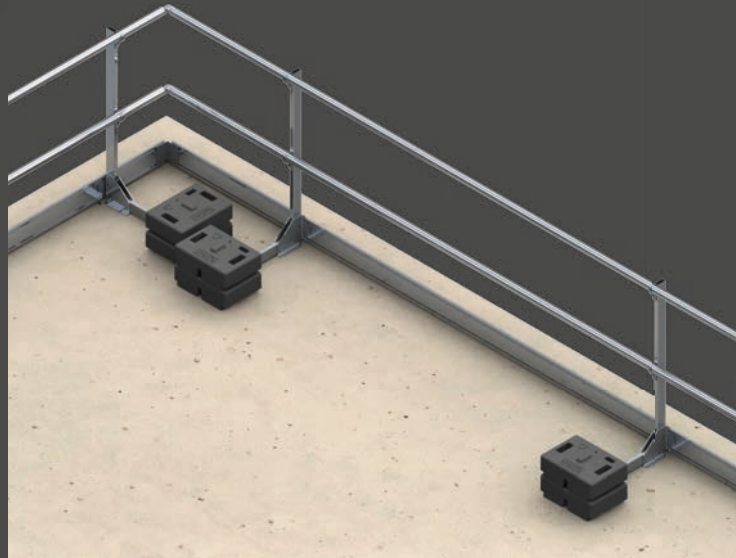
- ✓ Geprüft nach EN 13374 (2013) Klasse A und B
- ✓ Geprüft nach EN14122
- ✓ Geprüft nach EN 62305-3

- Höhenverstellung bis 20 cm
- Winkeleinstellung von 60°, 74°, 84°, 90°
- Das Geländersystem ist komplett klappbar
- Die Gesamthöhe an der höchsten Stelle beträgt 136 cm
- Fußleiste inklusive Befestigungsmaterial
- Die attikalose Montage ist durch das Hinzufügen von zusätzlichen Ballastgewichten möglich und auch zugelassen
- TigaRAIL PLUS System auch mit Kunststoffgewichten erhältlich
- Für Attikahöhe von 5 bis 15 cm (siehe Montageanleitung)

SEITENSCHUTZSYSTEM

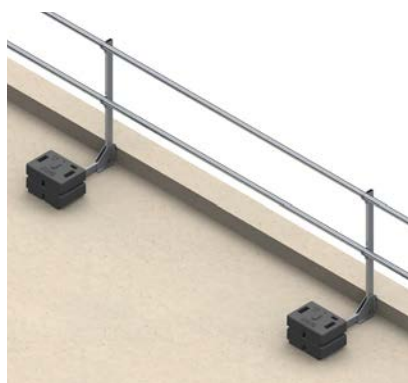
TigaRail Kurz

TigaRAIL KURZ DACHGELÄNDER



Das TigaRAIL KURZ System ist geprüft nach EN 13374 (2012) Klasse A und Klasse B, d.h. dass das TigaRAIL KURZ Seitenschutzsystem auch bei größeren Dachneigungen verwendet werden darf

(siehe Montageanleitung).
Die TigaRAIL KURZ Seitenschutzsysteme sind geprüft nach EN 62305-3 als natürlicher Bestandteil der Ableitung einer Blitzschutzanlage.



- TT02098 Pfostenabstand 250 bis 280 cm**
TT02111 Pfostenabstand 220 bis 250 cm
TT02112 Pfostenabstand bis 220 cm

Das TigaRAIL KURZ Geländersystem ist mit den nachstehend angeführten Funktionen ausgestattet:

- ✓ Geprüft nach EN 13374 (2013) Klasse A und B
- ✓ Geprüft nach EN14122
- ✓ Geprüft nach EN 62305-3

- Höhenverstellung bis 3 cm
- Winkeleinstellung von 60°, 74°, 84°, 90°
- Das Geländersystem ist klappbar
- Die Gesamthöhe an der höchsten Stelle beträgt 116 cm
- TigaRAIL System auch mit Kunststoff-Ballastgewichten erhältlich
- Für Attikahöhe ab 15 cm (siehe Montageanleitung)



- TT02110 Pfostenabstand 250 bis 280 cm**
TT02101 Pfostenabstand 220 bis 250 cm
TT02109 Pfostenabstand bis 220 cm

Das TigaRAIL KURZ Geländersystem ist mit den nachstehend angeführten Funktionen ausgestattet:

- ✓ Geprüft nach EN 13374 (2013) Klasse A und B
- ✓ Geprüft nach EN14122
- ✓ Geprüft nach EN 62305-3

- Höhenverstellung bis 3 cm
- Winkeleinstellung von 60°, 74°, 84°, 90°
- Das Geländersystem ist klappbar
- Die attikalose Montage ist durch das Hinzufügen von zusätzlichen Ballastgewichten möglich und auch zugelassen
- Fußleistenmontage einfach umsetzbar
- Die Gesamthöhe an der höchsten Stelle beträgt 116 cm
- Fußleiste inklusive Befestigungsmaterial
- TigaRAIL KURZ System auch mit Kunststoffgewichten erhältlich
- Für Attikahöhe von 5 bis 15 cm (siehe Montageanleitung)

SEITENSCHUTZSYSTEM

TigaRail Wand

TigaRAIL WAND **DACHGELÄNDER**



Das TigaRAIL WAND System ist geprüft nach EN 13374 (2012) Klasse A und Klasse B.
Weiters sind die TigaRAIL WAND Seitenschutzsysteme geprüft nach EN 62305-3
als natürlicher Bestandteil der Ableitung einer Blitzschutzanlage.



- TT02100 Pfostenabstand 250 bis 280 cm**
TT02121 Pfostenabstand 220 bis 250 cm
TT02122 Pfostenabstand bis 220 cm

Das TigaRAIL WAND Geländersystem ist mit den nachstehend angeführten Funktionen ausgestattet:

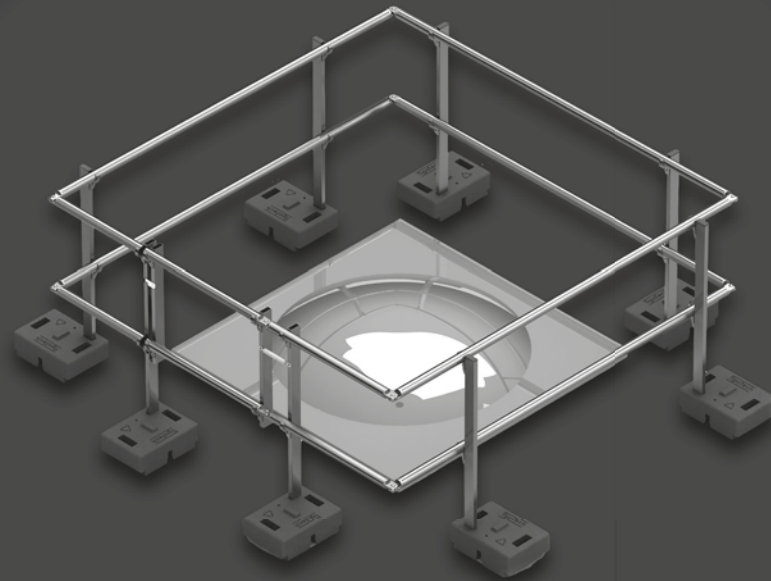
- ✓ Geprüft nach EN 13374 (2013) Klasse A und B
- ✓ Geprüft nach EN 62305-3

- Verstellbarer Pfostenabstand zur Attika 3,5 bis 8 cm
- Wandabschluss optional mit Edelstahl Wandhalter möglich (zertifiziert)
- Freier Wandabschluss ohne Montage von Befestigungsmitteln an der Wand
- Hand- und Knieleisten sind max. 10 cm von der Wand zu positionieren (zertifiziert)
- Höhe des Geländers abhängig von der Attika, Höhe des Pfosten jedoch 109 cm
- Pfostenabstand bis zu 2,8 m möglich

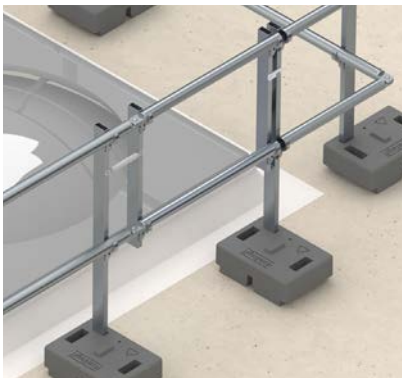
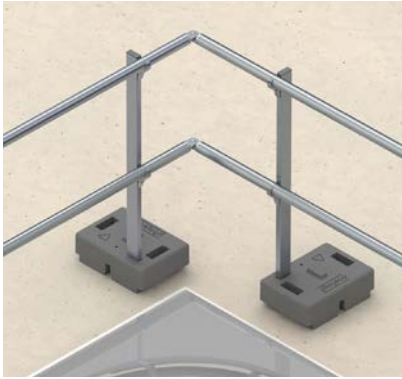
SEITENSCHUTZSYSTEM

TigaRail Lichtkuppel

TigaRAIL LICHTKUPPEL **GELÄNDER**



Das TigaRAIL LICHTKUPPEL System ist geprüft nach EN 13374 (2012) Klasse A und Klasse B.
Ebenso ist das TigaRAIL LICHTKUPPEL System geprüft nach EN 62305-3 als natürlicher
Bestandteil der Ableitung einer Blitzschutzanlage.



- TT02102** Set komplett bis max. 150 x 150 cm
- TT02114** Set komplett bis max. 150 x 300 cm
- TT02113** Set komplett bis max. 300 x 300 cm
- TT02132** DOOR mit Beton-Ballastgewichten
- TT02145** Set mit Ballastgewicht / lfm

Bereits die Standard TigaRAIL LICHTKUPPEL Ausführung ist mit den nachstehend angeführten Funktionen ausgestattet:

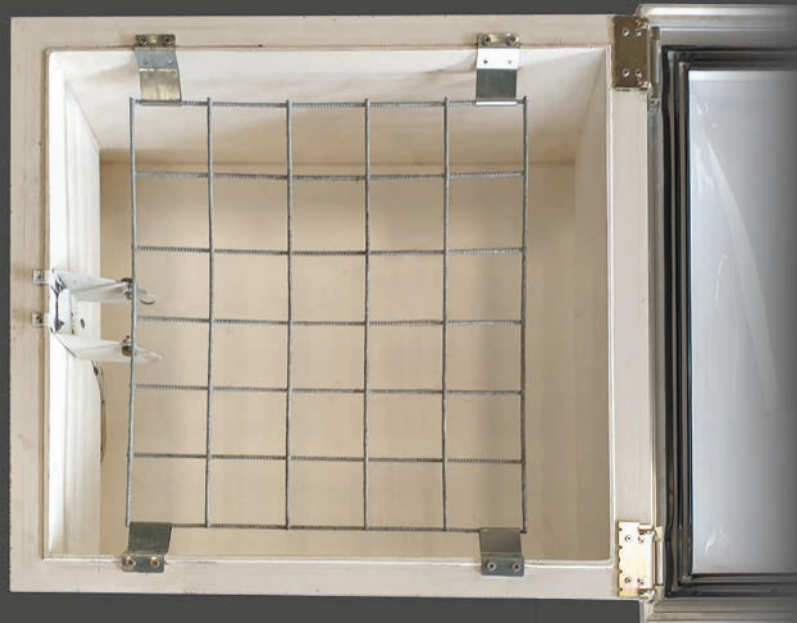
- ✓ Geprüft nach EN 13374 (2013) Klasse A und B
- ✓ Geprüft nach EN 62305-3

- Montage mit Ballastgewichten ohne Ausleger (platzsparend)
- Pfostenabstand bis 2,8 m
- Kombination mit TigaRAIL DOOR einfach auszuführen
- Komplettsystemsets standardisiert
150 x 150 cm, 150 x 300 cm und 300 x 300 cm
- Pfostenabstand bis zu 2,8 m möglich

SEITENSCHUTZSYSTEM

TigaSafe Lichtkuppelsicherung

TigaSAFE LICHTKUPPELSICHERUNG



Die größenvariable kollektive Absturzsicherung ist eine ideale Lösung für verschiedenste Lichtkuppeltypen. Das TigaSAFE Lichtkuppelsicherungssystem überzeugt durch einfache, sichere und schnelle Montage.

Lichtkuppelsicherung

✓ Zertifiziert nach GS-BAU-18 (2015)

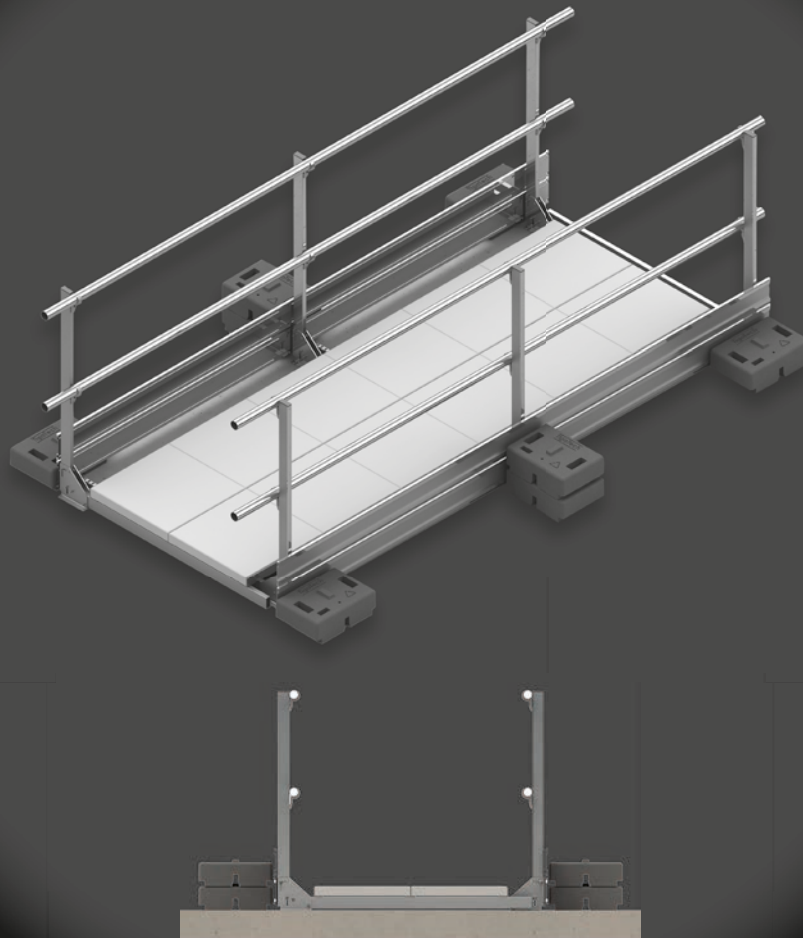
- Flexible Durchsturzsisicherung bei offener und geschlossener Lichtkuppel
- Teilausschnitte für verschiedene Öffnungsmechanismen variabel möglich
- Auch für Rauch- und Wärmeabzugsanlagen (RWA) geeignet



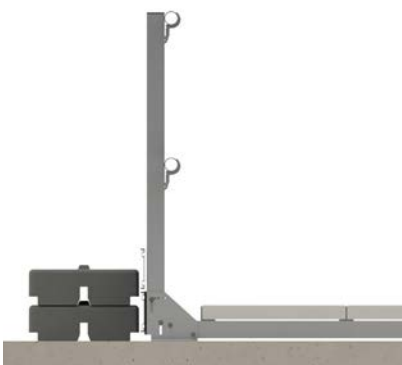
SEITENSCHUTZSYSTEM

TigaRail Sicherheitsweg

TigaRAIL SICHERHEITSWEG



Der TigaRAIL Sicherheitsweg ist geprüft nach EN 62305-3 als natürlicher Bestandteil der Ableitung einer Blitzschutzanlage.



- TT02120 Pfostenabstand bis 220 cm / lfm**
- TT02119 Pfostenabstand 220 bis 250 cm / lfm**
- TT02033 Pfostenabstand 250 bis 280 cm / lfm**
- TT02136 Eckausbildung**

Der TigaRAIL SICHERHEITSWEG ist mit den nachstehend angeführten Funktionen ausgestattet:

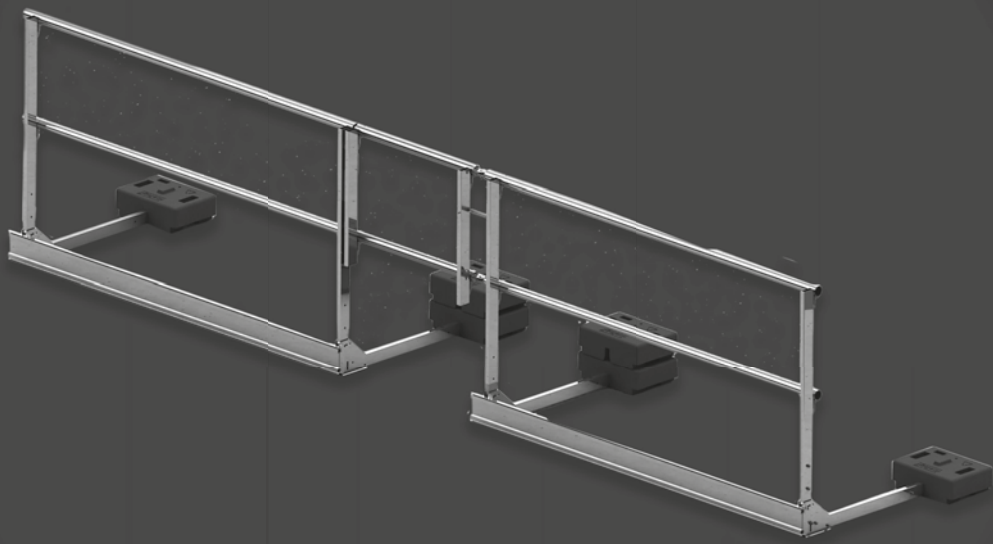
- ✓ Geprüft nach EN 13374 (2013) Klasse A und B
- ✓ Geprüft nach EN14122
- ✓ Geprüft nach EN 62305-3

- Höhenverstellung bis 3 cm
- Die Gesamthöhe an der höchsten Stelle beträgt 116 cm
- Gehwegbelag aus Standardbetonplatten 50 x 50 x 4 cm (nicht im Lieferumfang enthalten)
- Pfostenabstand bis zu 2,8 m
- Die Gehwegbreite beträgt 1 m
- TigaRAIL System auch mit Kunststoffgewichten erhältlich

SEITENSCHUTZSYSTEM

TigaRail Door

TigaRAIL DOOR



Das revolutionäre TigaRAIL DOOR System ist geprüft nach EN 13374 (2013) Typ A und Typ B. Ermöglicht eine einfache und schnelle Einbindung in das Seitenschutzsystem. Das TigaRAIL

DOOR ist selbstschließend, sowie absperrbar. Das TigaRAIL DOOR System ist geprüft nach EN 62305-3 als natürlicher Bestandteil der Ableitung einer Blitzschutzanlage.



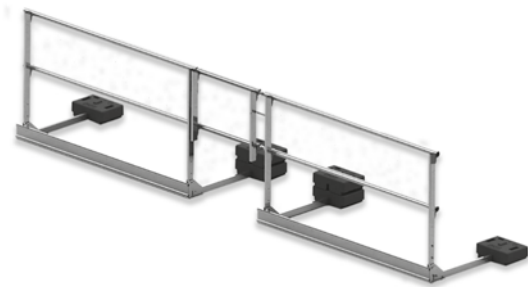
TT02035 TigaRAIL DOOR ohne Pfosten und Ballastgewichte (60°, 74°, 84° geneigt, sowie 90°)

TT02034 TigaRAIL DOOR

✓ Geprüft nach EN 13374 (2013) Klasse A und B

✓ Geprüft nach EN 62305-3

Das TigaRAIL DOOR-System ermöglicht dem Benutzer die gesicherte Dachfläche zu betreten bzw. diese zu verlassen. Das TigaRAIL DOOR-System ist so konzipiert, dass es nach dem Öffnen selbstständig zufällt. Es ist in zwei Ausbaustufen erhältlich: für geneigte TigaRAIL-Systeme nach außen zu öffnen und für nicht geneigte Systeme nach innen zu öffnen.



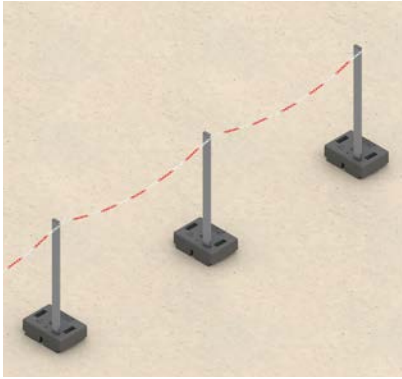
SEITENSCHUTZSYSTEM

TigaRail Abgrenzung

TigaRAIL ABGRENZUNG



Die TigaRAIL ABGRENZUNG ist einfach schnell und sicher aufgebaut.
Die Absperrkette wird in Kunststoff und Stahl verzinkt in den
verschiedenen Verpackungseinheiten geliefert.



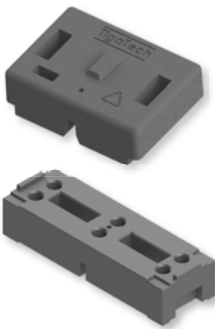
- TT02103 TigaRAIL Pfosten mit Beton-Ballastgewicht ohne Kette**
- TT02095 TigaRAIL ABGRENZUNGSKETTE Kunststoff rot-weiß-rot (VE 25 m)**
- TT02092 TigaRAIL ABGRENZUNGSKETTE verzinkt 5 x 35 mm (VE 10 m)**
- TT02093 TigaRAIL KETTENVERBINDUNGSELEMENT-Haken verzinkt**
- TT02094 TigaRAIL KETTENVERBINDUNGSELEMENT-Haken Kunststoff**

Die TigaRAIL ABGRENZUNG besteht aus Standardbestandteilen des TigaRAIL-Systems, wie z.B. Pfosten und Ballastgewichte, welche mittels einer Kunststoff- oder Metallkette verbunden werden.

TigaRail Komponenten

TigaRAIL KOMPONENTEN

TigaRAIL Ballastgewicht



TT02140	TigaRAIL Beton-Ballastgewicht ca. 25 kg komplett
TT02142	TigaRAIL Kunststoff-Ballastgewicht ca. 22 kg komplett

Zubehör Ballastgewicht

TT01961	TigaRAIL Beton-Ballastgewicht ca. 25 kg (ohne Bef.)
TT01960	TigaRAIL Kunststoff-Ballastgewicht ca. 22 kg (ohne Bef.)
TT02127	TigaRAIL Schutzmatte für Beton-Ballastgewicht kpl.
TT02055	TigaRAIL Bef. Selbstschneideschraube 4,8 x 140 (Kunststoff-Gewicht)
TT02143	TigaRAIL Bef. Selbstschneideschraube 4,8 x 100 (Beton-Gewicht)
TT00046	TigaRAIL Bef. Beilagscheibe A2 10,5 x 30 x 2,5 DIN9021

TigaRAIL Hand- und Knieleiste



TT02096	TigaRAIL Hand-, Knieleiste 1 m
TT01752	TigaRAIL Hand-, Knieleiste 3 m

Zubehör TigaRAIL Hand-, Knieleiste

TT01966	TigaRAIL Rohr Hand-, Knieleiste 5184 x 3000mm
TT02024	TigaRAIL Bef. Bohrschrauben A2 Torx 25 4,8 x16 DIN7504 Linsenkopf
TT01897	TigaRAIL Abschlussstopfen für Hand- und Knielauf (Kappe für rundes Rohr)

Eckverbinder



TT02058	TigaRAIL Eckverbinder Hand-, Knieleiste ALU 3D kpl.
---------	---

TigaRAIL Pfosten



TT01748	TigaRAIL Pfosten komplett
TT01750	TigaRAIL Pfosten PLUS komplett
TT02032	TigaRAIL Pfosten KURZ komplett
TT02030	TigaRAIL Pfosten WAND komplett
TT02031	TigaRAIL Pfosten LICHTKUPPEL komplett
TT02091	TigaRAIL Pfosten ABGRENZUNG komplett

TigaRAIL Fußleiste



TT02097	TigaRAIL Fußleiste 1 m
TT01755	TigaRAIL Fußleiste 3 m

Zubehör Fußleiste

TT02026	TigaRAIL Schrauben kpl. für Fußleiste
TT01762	TigaRAIL Fußleistenverbinder gerade kpl.
TT01763	TigaRAIL Fußleiste Eckverbinder-kpl.
TT02036	TigaRAIL Schrauben kpl. für DOPPEL-Fußleiste
TT01854	TigaRAIL Bef. Hammerkopfschraube M8 x 20 A2
TT00046	TigaRAIL Bef. Beilagscheibe A2 10,5 x 30 x 2,5 DIN9021

TigaRAIL Sicherheitsweg



TT02081	M-TigaRAIL SICHERHEITSWEG L-Profil 50 x 50 x 4 cm 3 m
TT02082	M-TigaRAIL SICHERHEITSWEG T-Profil 50 x 50 x 4 cm 3 m

Zubehör Sicherheitsweg

TT02138	TigaRAIL SICHERHEITSWEG T/L Profilverbinder
---------	---

TigaRAIL Door



TT02078	TigaRAIL DOOR Feder
TT02077	TigaRAIL DOOR Schloss

TigaRAIL Diverses Zubehör



TT01830	TigaRAIL 3D Abschlussstopfen für Vierkantrrohr Polyethylen schwarz
TT02128	TigaRAIL Schutzmatte für Pfostenfuß
TT01968	TigaRAIL Pfosten horizontal 1672 x 1255 mm
TT02046	TigaRAIL BEARB. Rohrhalter 18 mm
TT02073	TigaRAIL WANDABSCHLUSS Halter (Hand-, Knieleiste)
TT02075	TigaRAIL DOPPELFUSSLEISTEN Halter A2
TT02014	TigaRAIL Bef. Schraube A2 8 x 35 Sechskant DIN933
TT02017	TigaRAIL Bef. Beilagscheibe A2 8,4 x 16 x 1,6 für M8 DIN125 rostfrei
TT00046	TigaRAIL Bef. Beilagscheibe A2 10,5 x 30 x 2,5 DIN9021
TT02015	TigaRAIL Bef. Beilagscheibe A2 8,4 x 24 x 2 DIN 9021 rostfrei
TT02020	TigaRAIL Bef. Pass-Scheibe A2 PS 12 x 18 x 1,0 DIN988
TT01793	TigaRAIL Bef. Sicherheitsmutter M8 A2 Sechskant DIN985 rostfrei niedrige Form
TT02018	TigaRAIL Bef. Torbandschraube A2 8 x 50 rostfrei DIN603



Gehen Sie mit uns den Weg der Sicherheit!

Dachsicherheitssysteme

Dachablaufsysteme

Dachkleber

Flüssigkunststoffe

Steildachlüfter

Flachdachlüfter

TigaTech GmbH

Demdorferberg 2, 4501 Neuhofen/Krems, Austria
Tel. +43 7227 21600, Mail: office@tigatech.at, www.tigatech.at